

Projekt

z dnia 24 marca 2020 r.

Zatwierdzony przez .....

**UCHWAŁA NR .....  
RADY MIEJSKIEJ W PLESZEWIE**

z dnia ..... 2020 r.

**w sprawie przystąpienia do sporządzenia zmiany studium uwarunkowań i kierunków zagospodarowania przestrzennego dla części obszaru gminy Pleszew**

Na podstawie art. 18 ust. 2 pkt. 15 ustawy z dnia 8 marca 1990 roku o samorządzie gminnym (Dz. U. z 2019 r. poz. 506 ze zmianami), art. 9 ust. 1 ustawy z dnia 27 marca 2003 r. o planowaniu i zagospodarowaniu przestrzennym (Dz. U. z 2020 r., poz. 293) Rada Miejska w Pleszewie uchwala, co następuje:

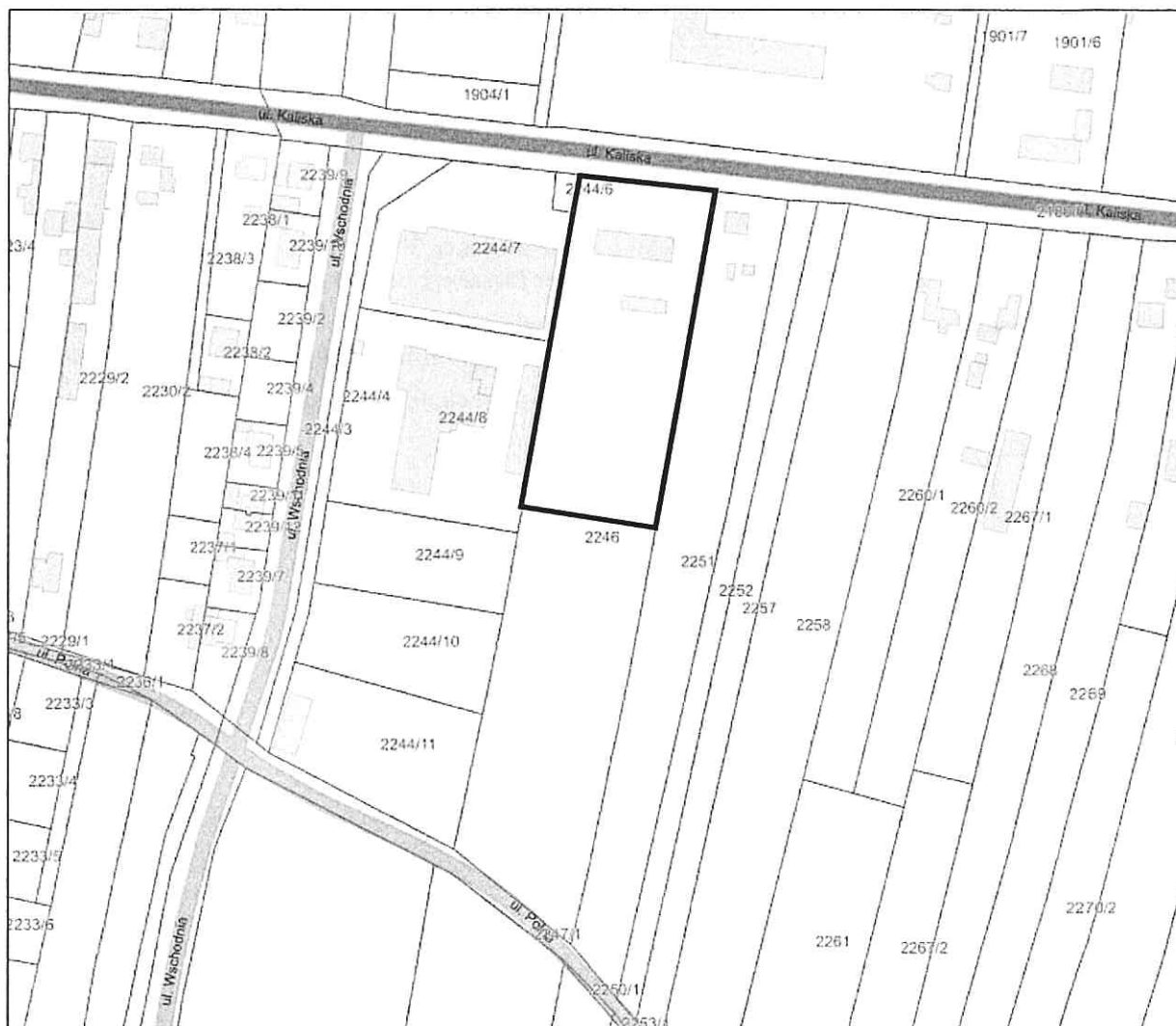
§ 1. Przystępuje się do sporządzenia zmiany studium uwarunkowań i kierunków zagospodarowania przestrzennego dla części gminy Pleszew, dla obszarów przedstawionych w załącznikach nr 1-13 do uchwały.

§ 2. Wykonanie uchwały powierza się Burmistrzowi Miasta i Gminy Pleszew.

§ 3. Uchwała wchodzi w życie z dniem jej podjęcia.

*Flótorak*  
Kierownik  
Wydziału Gospodarki Nieruchomościami  
RADCA PRAWNY  
Przestrzennego

Załącznik Nr 1 do uchwały Nr .....  
Rady Miejskiej w Pleszewie  
z dnia ..... 2020 r.

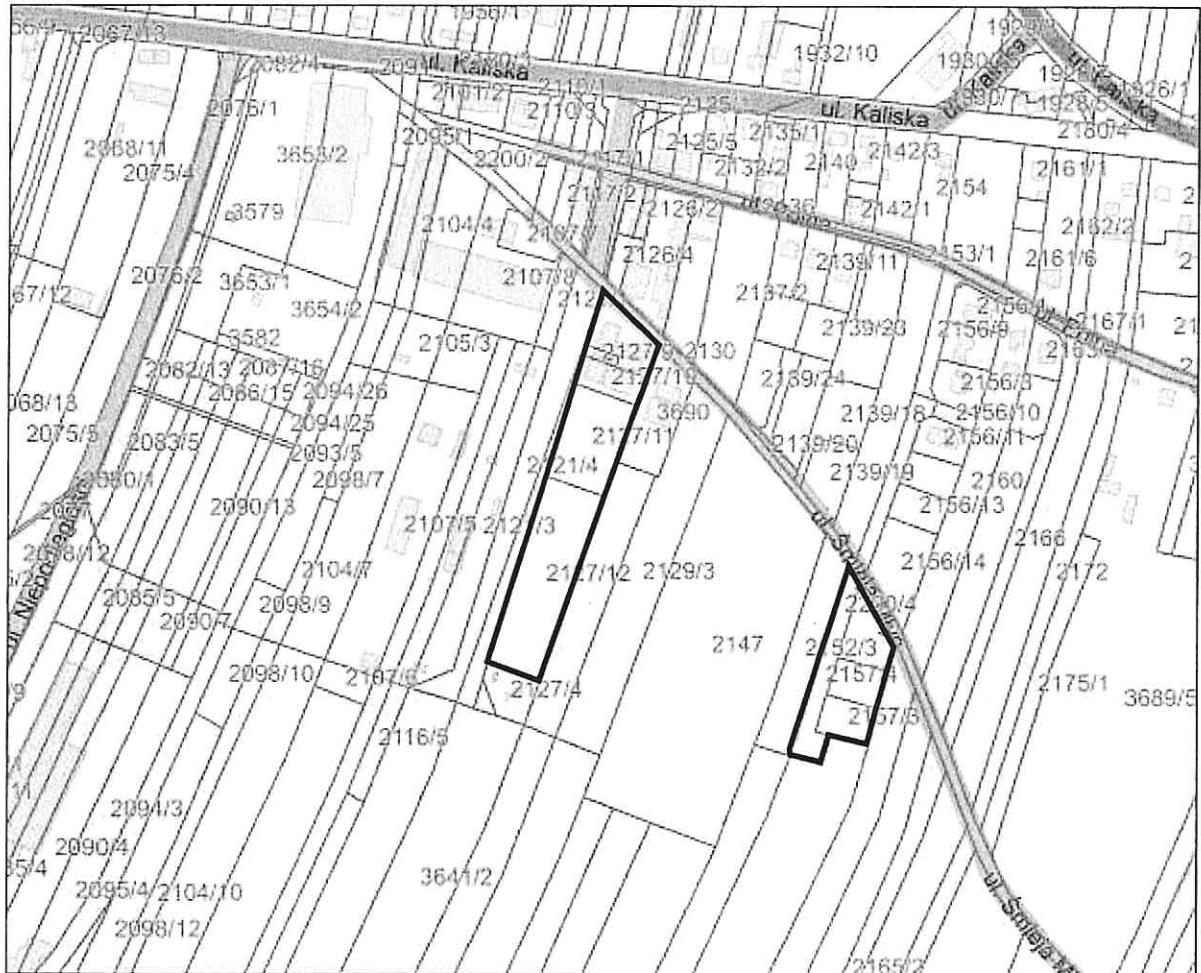


— granice obszaru objętego sporządzeniem zmiany studium uwarunkowań i kierunków zagospodarowania przestrzennego gminy Pleszew (obręb miasto Pleszew)

Załącznik Nr 2 do uchwały Nr .....

Rady Miejskiej w Pleszewie

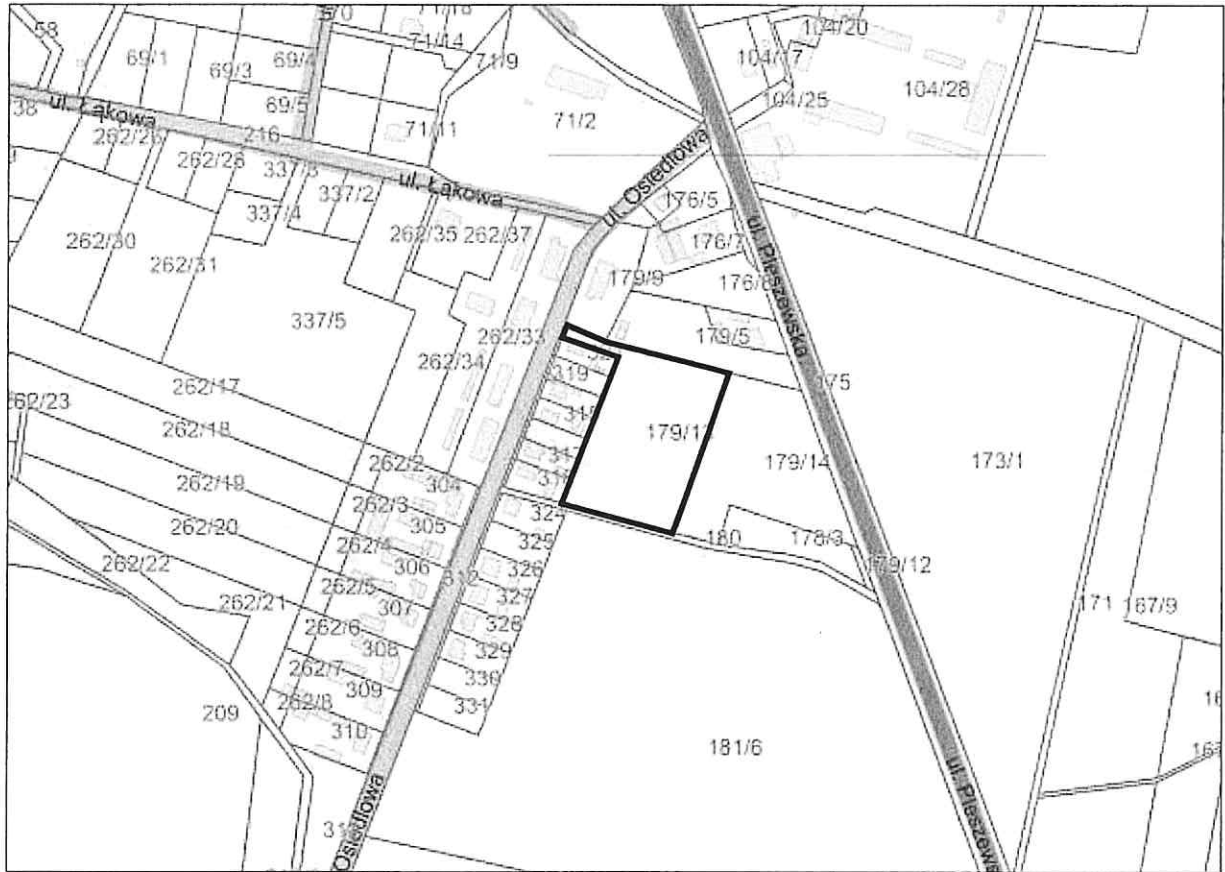
z dnia ..... 2020 r.



— granice obszaru objętego sporządzeniem zmiany studium uwarunkowań i kierunków zagospodarowania przestrzennego gminy Pleszew (obręb miasto Pleszew)



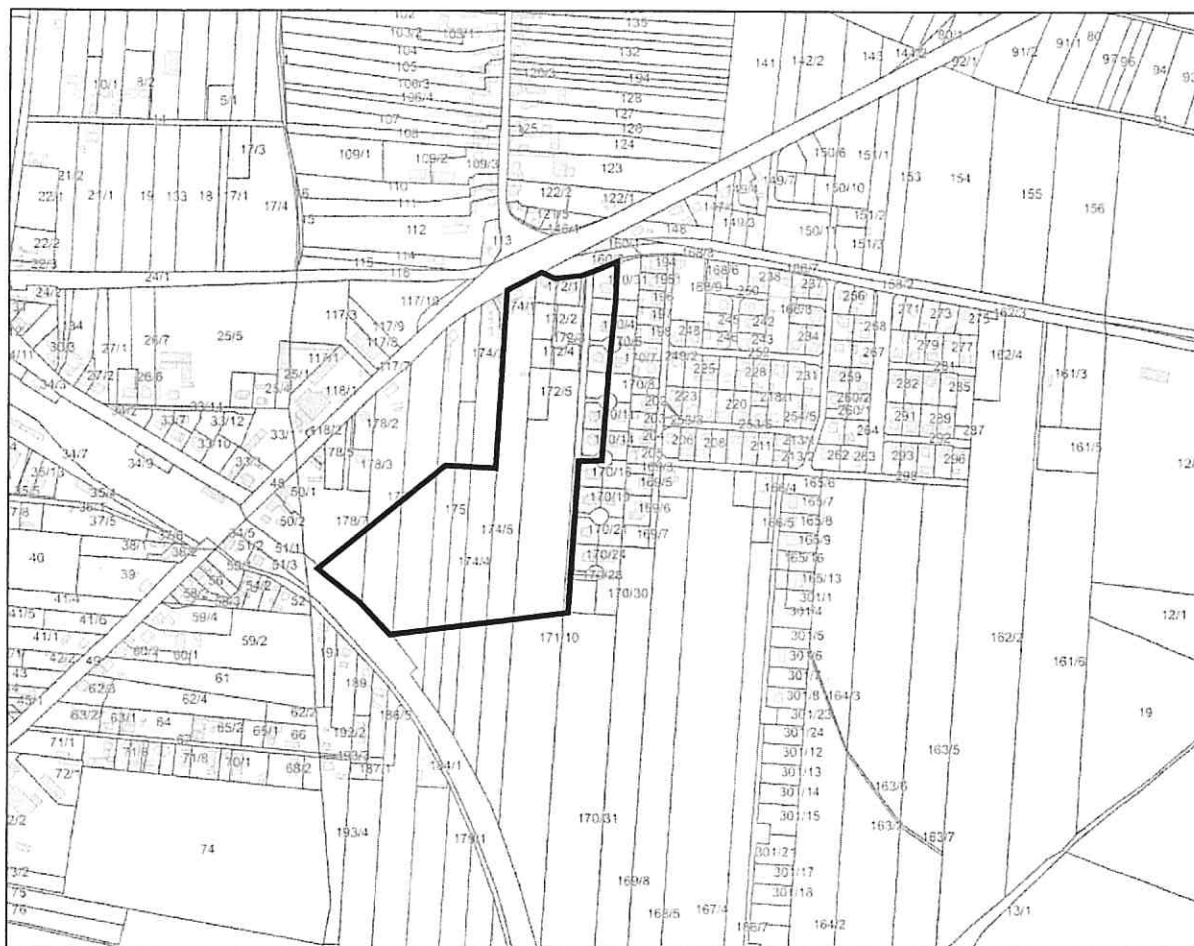
Załącznik Nr 4 do uchwały Nr .....  
Rady Miejskiej w Pleszewie  
z dnia ..... 2020 r.



— granice obszaru objętego sporządzeniem zmiany studium uwarunkowań i kierunków zagospodarowania przestrzennego gminy Pleszew (obręb Kuczków)

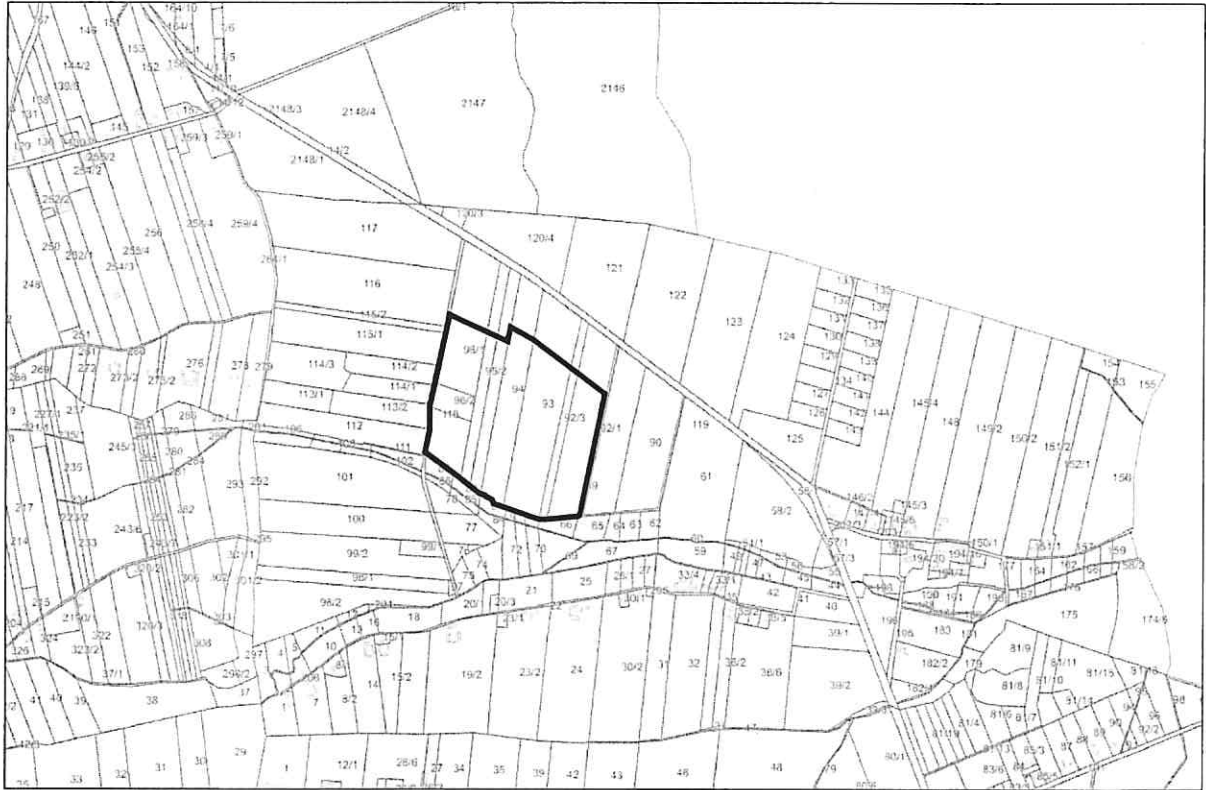


Załącznik Nr 6 do uchwały Nr .....  
Rady Miejskiej w Pleszewie  
z dnia ..... 2020 r.



— granice obszaru objętego sporządzeniem zmiany studium uwarunkowań i kierunków zagospodarowania przestrzennego gminy Pleszew (obręb Kowalew)

Załącznik Nr 7 do uchwały Nr .....  
Rady Miejskiej w Pleszewie  
z dnia ..... 2020 r.



— granice obszaru objętego sporządzaniem zmiany studium uwarunkowań i kierunków zagospodarowania przestrzennego gminy Pleszew (obręb Janków)



Załącznik Nr 8 do uchwały Nr .....

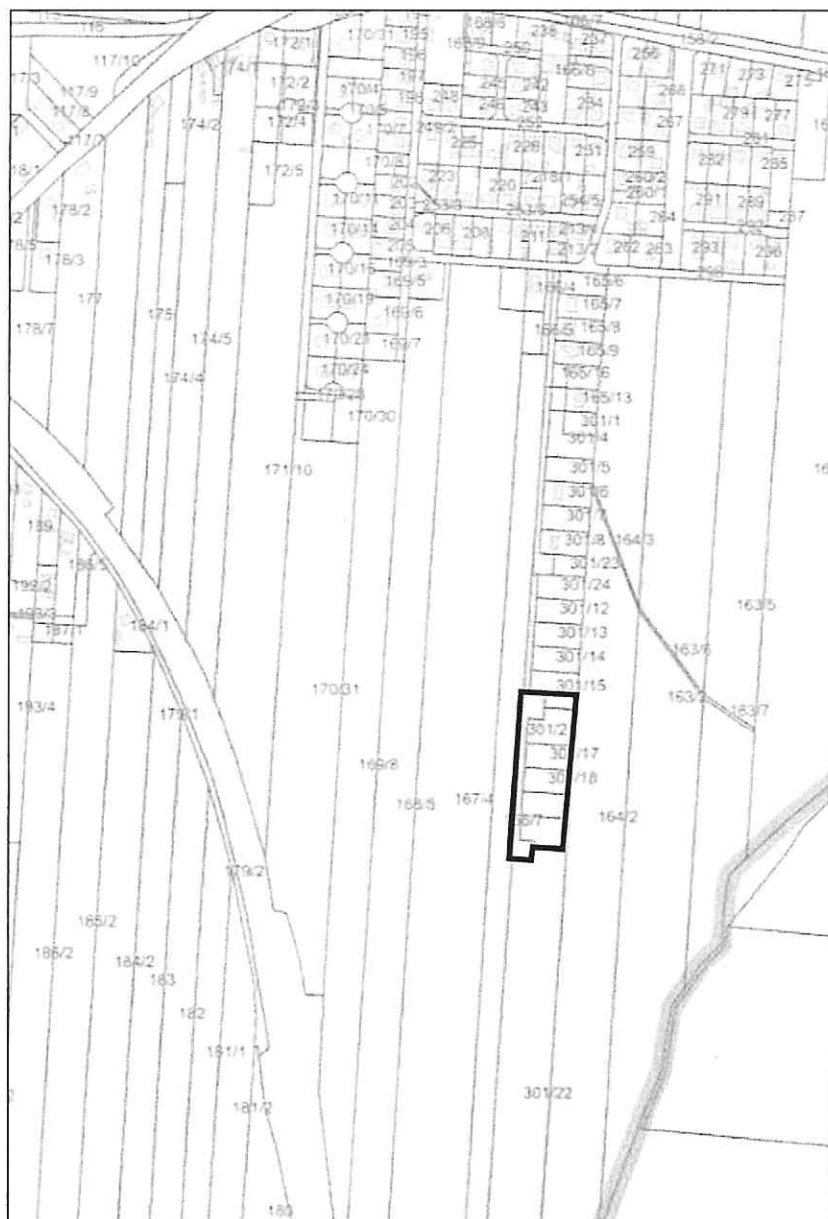
Rady Miejskiej w Pleszewie

z dnia ..... 2020 r.



— granice obszaru objętego sporządzeniem zmiany studium uwarunkowań i kierunków zagospodarowania przestrzennego gminy Pleszew (obręb Piekarzew)

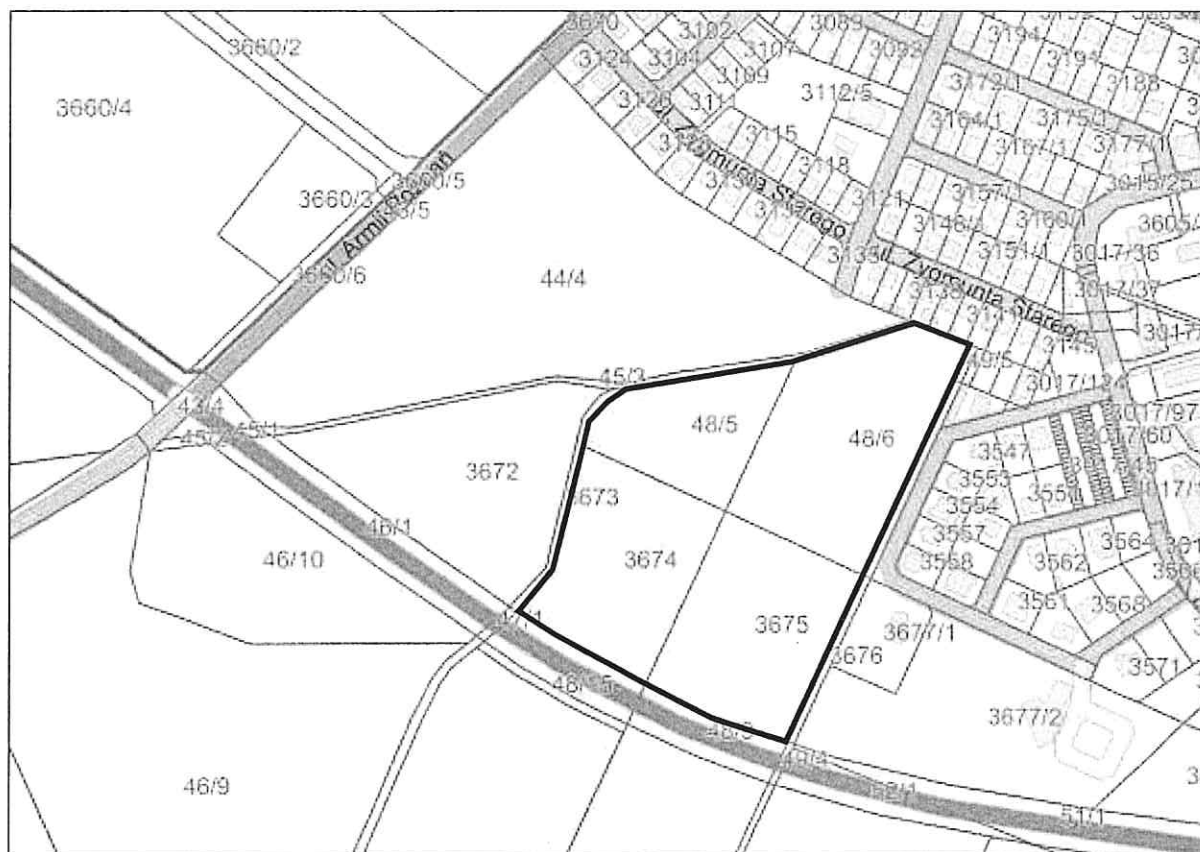
Załącznik Nr 9 do uchwały Nr .....  
Rady Miejskiej w Pleszewie  
z dnia ..... 2020 r.



— granice obszaru objętego sporządzeniem zmiany studium uwarunkowań i kierunków zagospodarowania przestrzennego gminy Pleszew (obręb Kowalew)

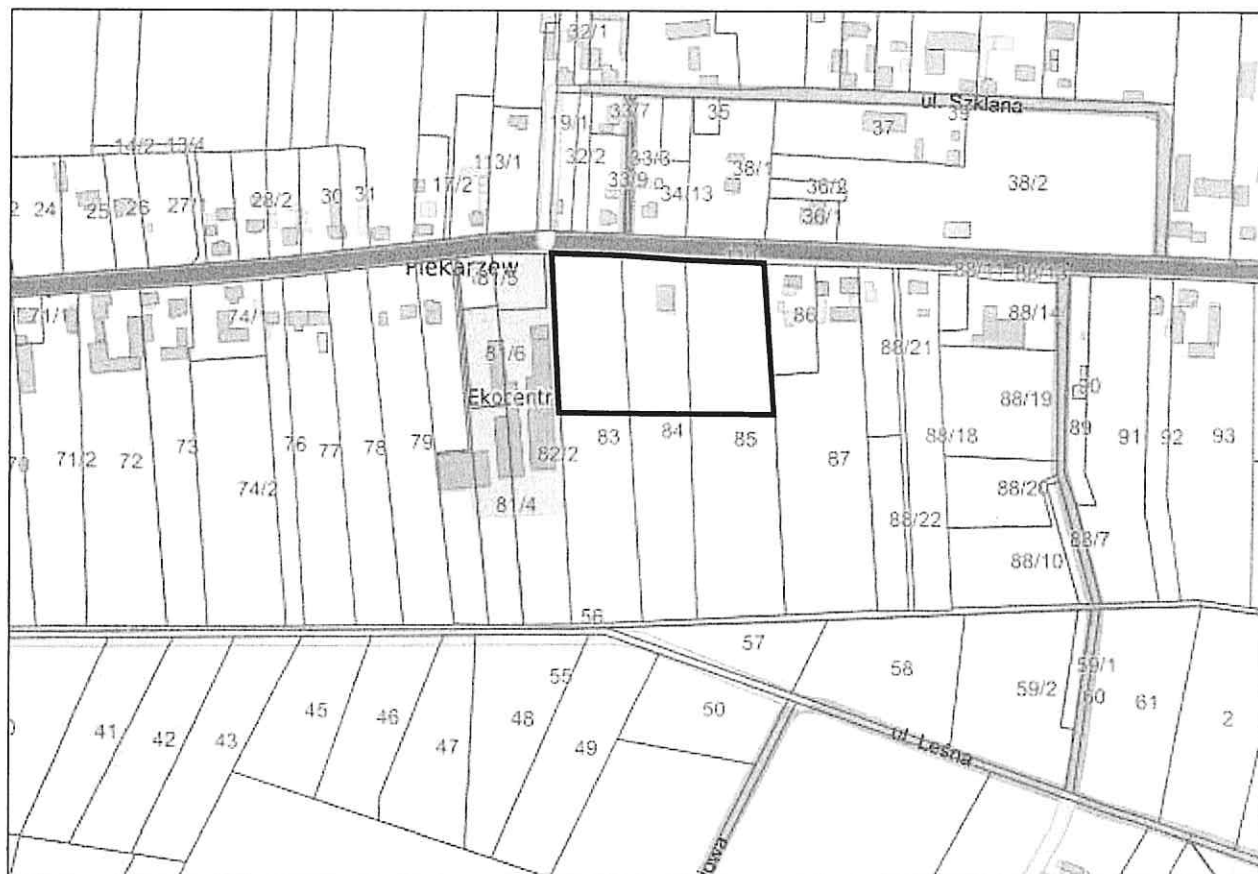


Załącznik Nr 11 do uchwały Nr .....  
Rady Miejskiej w Pleszewie  
z dnia ..... 2020 r.



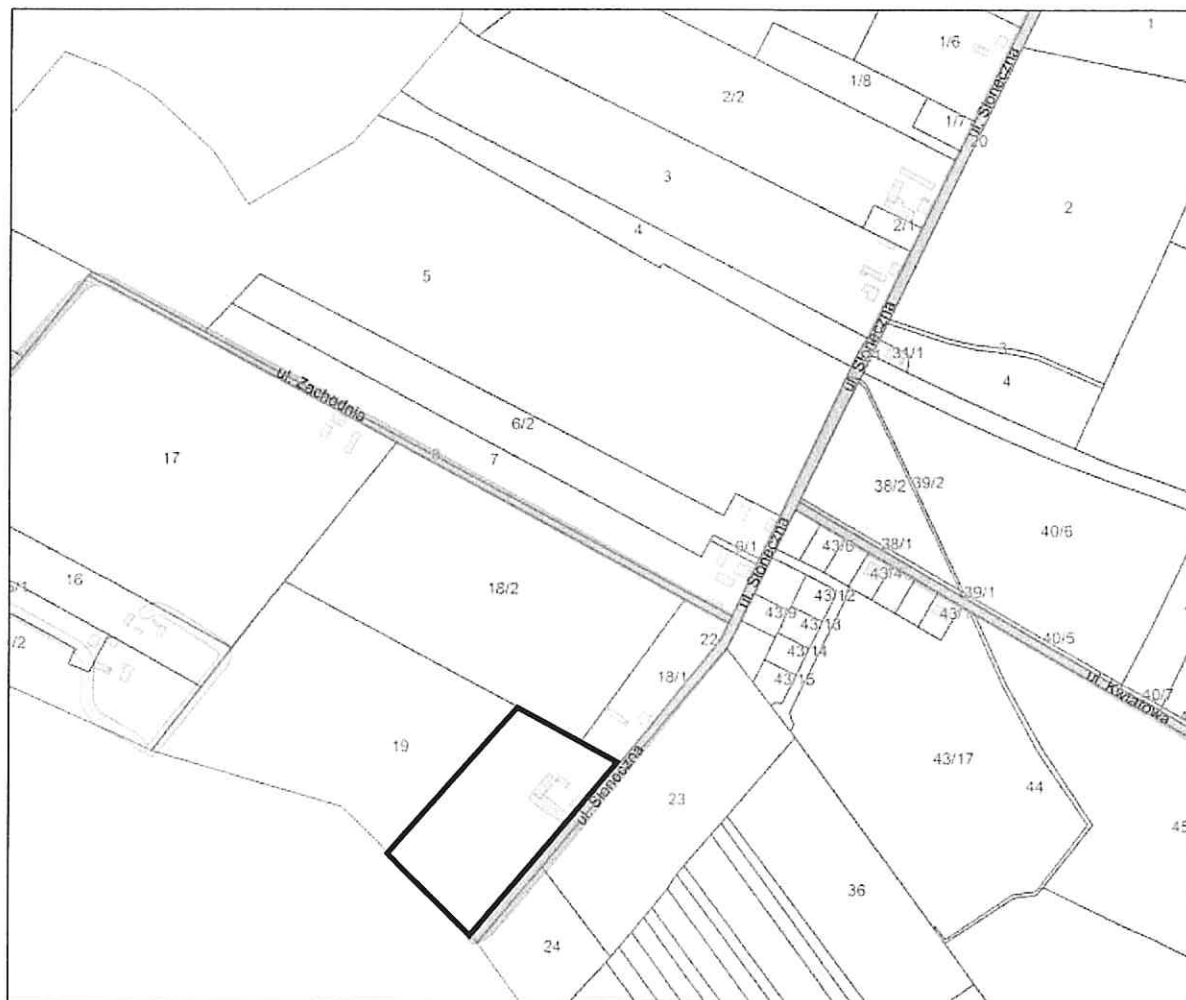
— granice obszaru objętego sporządzeniem zmiany studium uwarunkowań i kierunków zagospodarowania przestrzennego gminy Pleszew (obręb miasto Pleszew)

Załącznik Nr 12 do uchwały Nr .....  
Rady Miejskiej w Pleszewie  
z dnia ..... 2020 r.



— granice obszaru objętego sporządzeniem zmiany studium uwarunkowań i kierunków zagospodarowania przestrzennego gminy Pleszew (obręb Piekarszew)

Załącznik Nr 13 do uchwały Nr .....  
Rady Miejskiej w Pleszewie  
z dnia ..... 2020 r.



— granice obszaru objętego sporządzeniem zmiany studium uwarunkowań i kierunków zagospodarowania przestrzennego gminy Pleszew (obręb Suchorzew)

## UZASADNIENIE

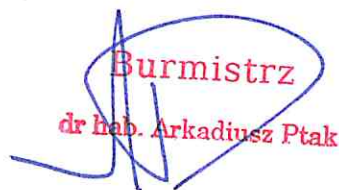
do uchwały nr ..... Rady Miejskiej w Pleszewie z dnia .....

Studium uwarunkowań i kierunków zagospodarowania przestrzennego gminy jest dokumentem określającym politykę przestrzenną gminy, w tym lokalne zasady zagospodarowania przestrzennego.

Aktualnie dla gminy Pleszew obowiązuje studium uwarunkowań i kierunków zagospodarowania przestrzennego uchwalone uchwałą nr XXXVI/416/2018 Rady Miejskiej w Pleszewie z dnia 27 września 2018 r.

W wyniku przeprowadzonej analizy dotychczasowych ustaleń studium dla obszarów w granicach przedstawionych w załącznikach od nr 1 do 13 do uchwały, zlokalizowanych przy ul. Kaliskiej, Komunalnych, Śmieja Młyn i Przemysława II w Pleszewie oraz w obrębie wsi Korzkwy, Kuczków, Zawidowice, Zawady, Rokutów, Kowalew, Janków, Piekarzew, Taczanów Drugi i Suchorzew, gmina Pleszew, stwierdzono potrzebę ich zmian. Proponowane jest ustalenie nowych funkcji dla tych terenów w celu umożliwienia realizacji planowanych inwestycji, w tym realizacji inwestycji celu publicznego o znaczeniu lokalnym.

Z przytoczonych względów, przedstawienie Radzie Miejskiej projektu uchwały o przystąpieniu do sporządzenia zmiany studium w częściach określonych uchwałą, jest uzasadnione.

  
Burmistrz  
dr hab. Arkadiusz Ptak

Kierownik  
Wydziału Gospodarki Nieruchomościami  
i Planowania Przestrzennego

Roman Łukasik

