

Projekt

z dnia 17 września 2020 r.

Zatwierdzony przez

**UCHWAŁA NR
RADY MIEJSKIEJ W PLESZEWIE**

z dnia 2020 r.

w sprawie przystąpienia do sporządzenia zmiany studium uwarunkowań i kierunków zagospodarowania przestrzennego dla części obszaru gminy Pleszew

Na podstawie art. 18 ust.2 pkt. 15 ustawy z dnia 8 marca 1990 roku o samorządzie gminnym (Dz. U. z 2020 r., poz. 713), art. 9 ust.1 ustawy z dnia 27 marca 2003 r. o planowaniu i zagospodarowaniu przestrzennym (Dz. U. z 2020 r., poz. 293 ze zmianami) Rada Miejska w Pleszewie uchwala, co następuje:

§ 1. Przystępuje się do sporządzenia zmiany studium uwarunkowań i kierunków zagospodarowania przestrzennego dla części obszaru gminy Pleszew, obszarów przedstawionych w załącznikach nr 1 - 5 do uchwały.

§ 2. Wykonanie uchwały powierza się Burmistrzowi Miasta i Gminy Pleszew.

§ 3. Uchwała wchodzi w życie z dniem jej podjęcia.

Jan Półtorak
radca prawny

Kierownik
Wydziału Gospodarki Nieruchomościami
i Planowania Przestrzennego

Roman Łukasik

Załącznik Nr 1 do uchwały Nr

Rady Miejskiej w Pleszewie

z dnia 2020 r.

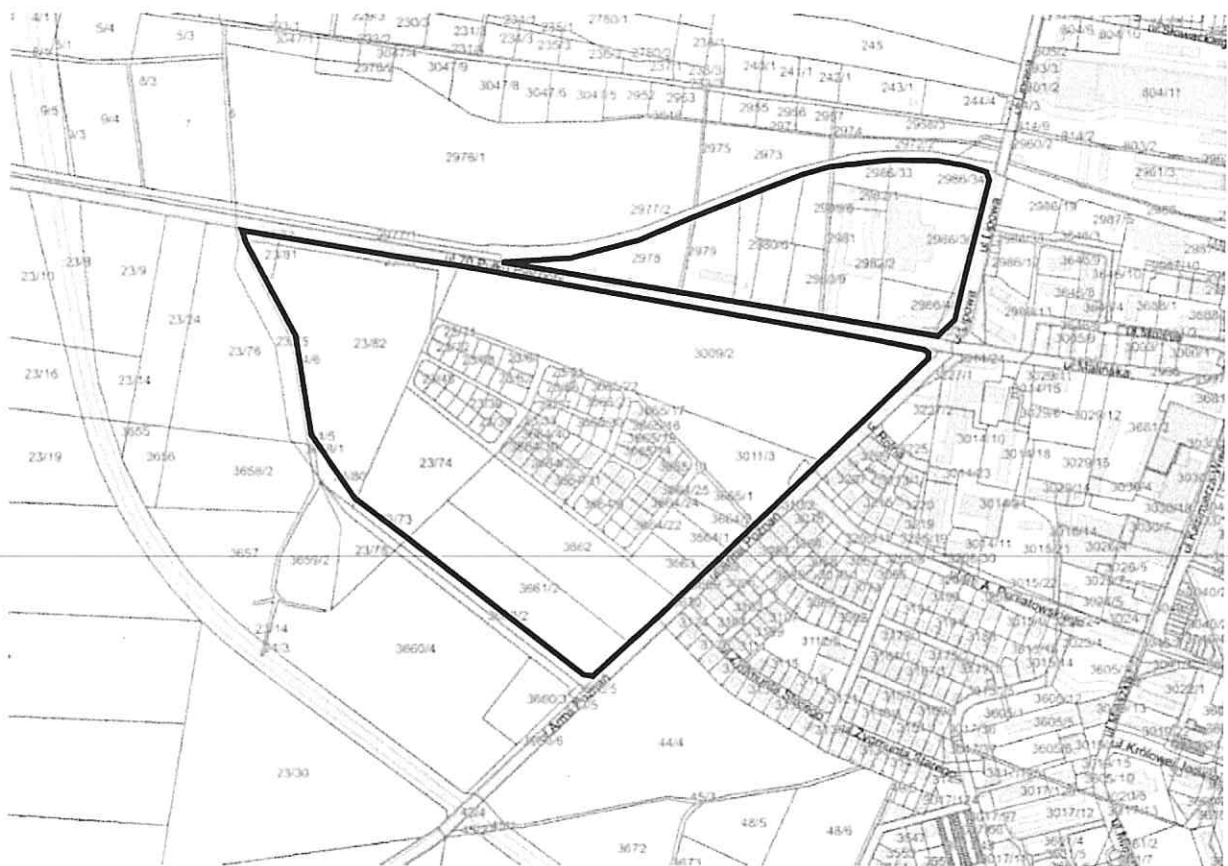


granice obszaru objętego sporządzeniem zmiany studium uwarunkowań i kierunków zagospodarowania przestrzennego gminy Pleszew (obręb miasto Pleszew)

Załącznik Nr 2 do uchwały Nr

Rady Miejskiej w Pleszewie

z dnia 2020 r.

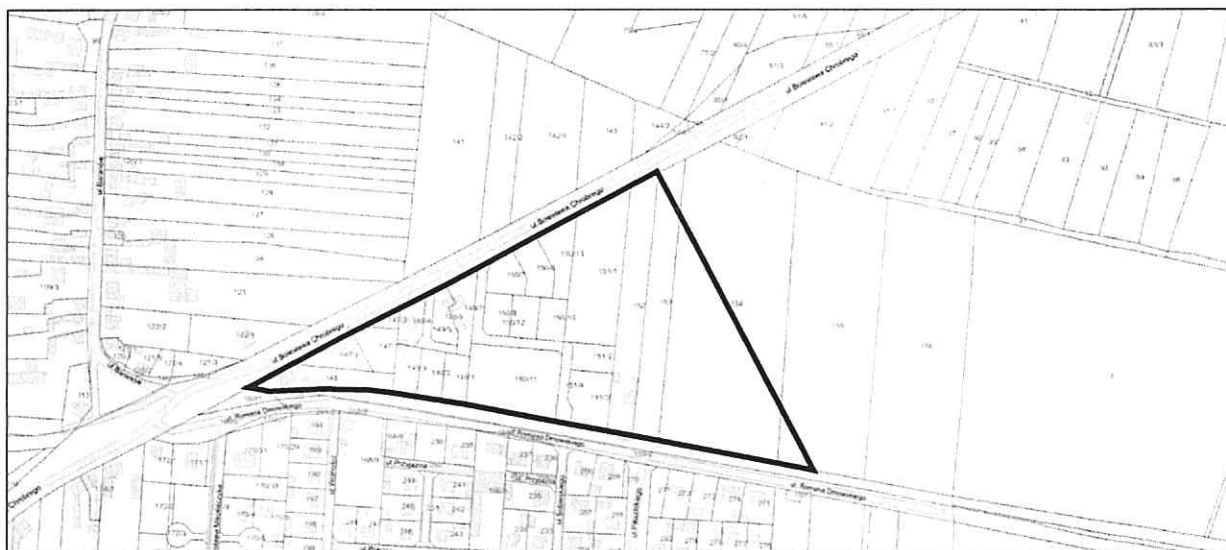


granice obszaru objętego sporządzeniem zmiany studium uwarunkowań i kierunków zagospodarowania przestrzennego gminy Pleszew (obręb miasto Pleszew)

Załącznik Nr 3 do uchwały Nr

Rady Miejskiej w Pleszewie

z dnia 2020 r.

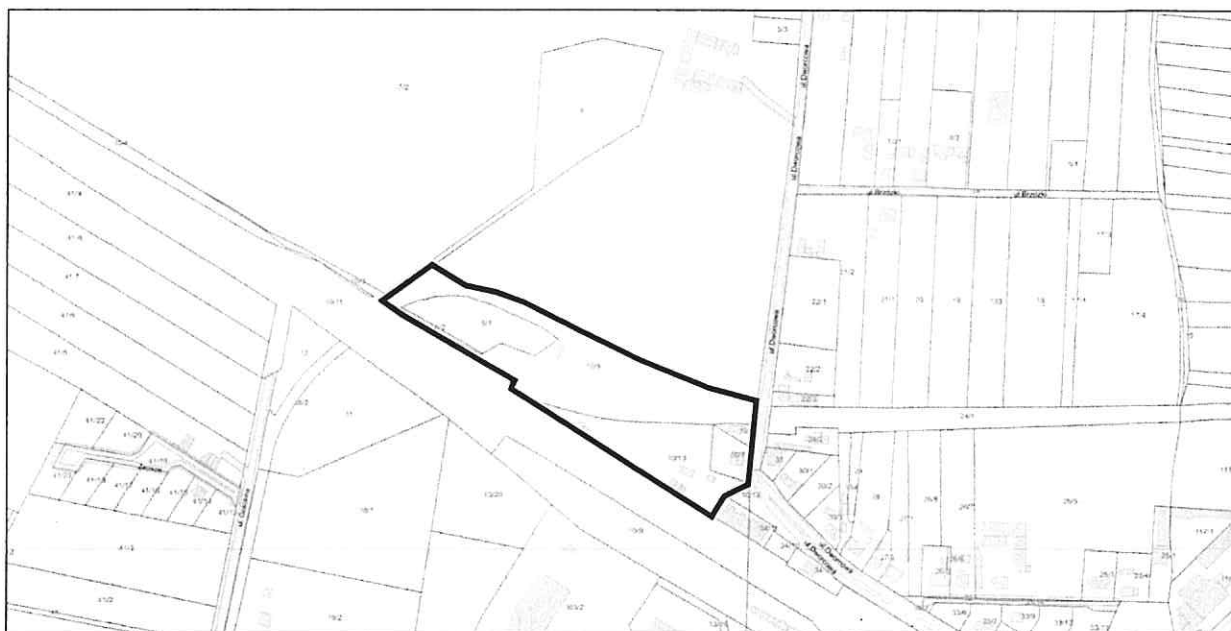


— granice obszaru objętego sporządzeniem zmiany studium uwarunkowań i kierunków zagospodarowania przestrzennego gminy Pleszew (obręb Kowalew)

Załącznik Nr 4 do uchwały Nr

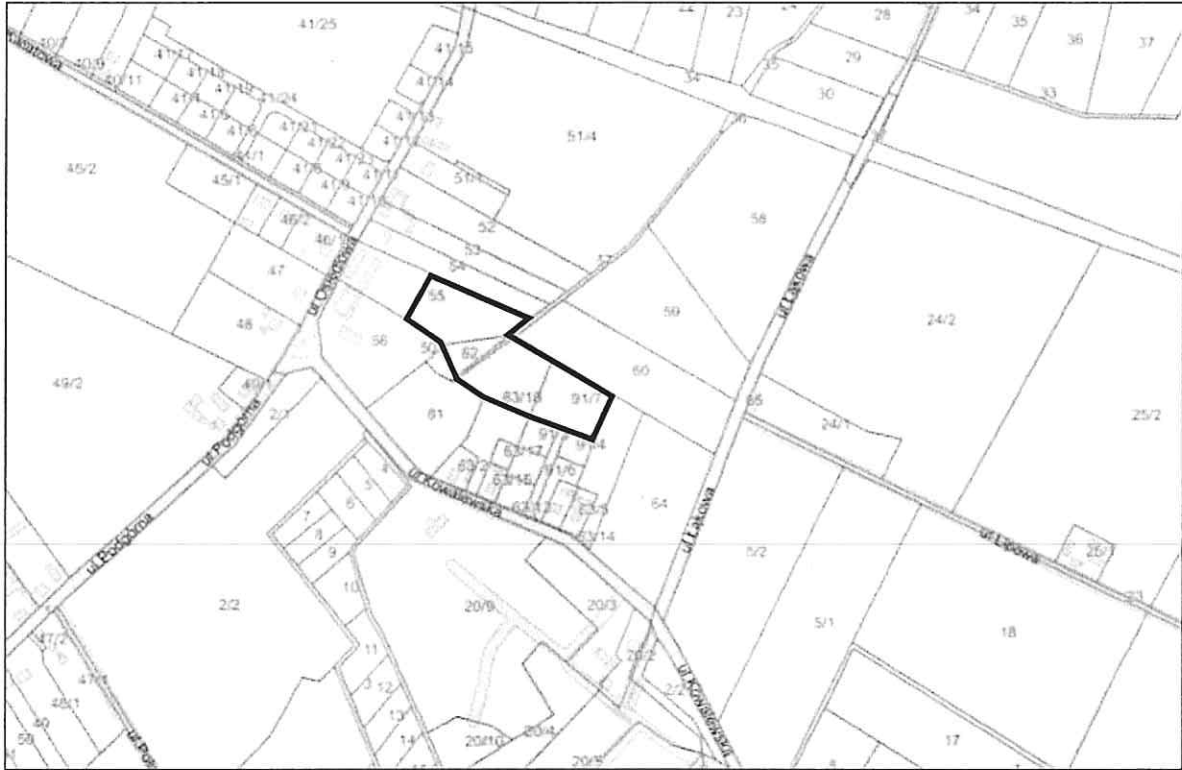
Rady Miejskiej w Pleszewie

z dnia 2020 r.



— granice obszaru objętego sporządzeniem zmiany studium uwarunkowań i kierunków zagospodarowania przestrzennego gminy Pleszew (obręb Kowalew)

Załącznik Nr 5 do uchwały Nr
Rady Miejskiej w Pleszewie
z dnia 2020 r.



— granice obszaru objętego sporządzeniem zmiany studium uwarunkowań i kierunków zagospodarowania przestrzennego gminy Pleszew (obręb Suchorzew)

UZASADNIENIE

do uchwały nr Rady Miejskiej w Pleszewie z dnia 2020 r.

Na podstawie art. 9 ust. 1 ustawy z dnia 27 marca 2003 r. o planowaniu i zagospodarowaniu przestrzennym, w celu określenia polityki przestrzennej gminy, w tym lokalnych zasad zagospodarowania przestrzennego, rada gminy podejmuje uchwałę o przystąpieniu do sporządzenia studium uwarunkowań i kierunków zagospodarowania przestrzennego gminy.

Do zmiany studium uwarunkowań i kierunków zagospodarowania przestrzennego wybranych obszarów gminy Pleszew przystąpiono już na podstawie uchwały nr XIX/172/2020 Rady Miejskiej w Pleszewie z dnia 22 kwietnia 2020 r. Aktualnie trwają prace projektowe, sporządzono projekt zmiany studium, doprowadzając do etapu opiniowania i uzgadniania.

Na tym etapie procedury sporządzania zmian studium wpłynęły nowe wnioski o wprowadzenie nowych funkcji w omawianym opracowaniu. W związku z powyższym, aby nie ponawiać zakończonego już etapu procedury, po analizie wniosków, uzasadnione jest wprowadzenie kolejnych zmian w studium.

Granice obszarów przedstawione w załącznikach graficznych do niniejszej uchwały dotyczą obrębów geodezyjnych: miasto Pleszew, Kowalew i Suchorzew. Dla wskazanych obszarów zlokalizowanych w Pleszewie przy ul. Piaski (w rejonie cmentarza komunalnego), w Kowalewie przy ul. Romana Dmowskiego i ul. Dworcowej oraz w Suchorzewie niezbędne jest uaktualnienie studium poprzez ustalenie nowych funkcji, wynikających z wnioskowanych potrzeb mieszkańców gminy Pleszew.

Ustalenia studium są wiążące dla organów gminy przy sporządzaniu planów miejscowych. Z tego względu niezbędne są zmiany studium w celu ustalenia w planie miejscowym przeznaczenia przedmiotowych terenów umożliwiającego realizację planowanych inwestycji.

Z przytoczonych względów, przedstawienie Radzie Miejskiej projektu uchwały o przystąpieniu do sporządzenia zmiany studium uwarunkowań i kierunków zagospodarowania przestrzennego dla części obszaru gminy Pleszew, jest uzasadnione.

Z-ca Burmistrza
mgr inż. Andrzej Jędruszek

Kierownik
Wydziału Gospodarki Nieruchomościami
i Planowania Przestrzennego

Roman Łukasik

