

Projekt

z dnia 7 października 2020 r.

Zatwierdzony przez .....

**UCHWAŁA NR .....  
RADY MIEJSKIEJ W PLESZEWIE**

z dnia ..... 2020 r.

**w sprawie przystąpienia do sporządzenia miejscowego planu zagospodarowania przestrzennego  
„Marszew – wschód” dla części wsi Marszew, gmina Pleszew**

Na podstawie art. 18 ust.2 pkt. 15 ustawy z dnia 8 marca 1990 roku o samorządzie gminnym (Dz. U. z 2020 r., poz. 713), art. 14 ust.1 ustawy z dnia 27 marca 2003 r. o planowaniu i zagospodarowaniu przestrzennym (Dz. U. z 2020 r., poz. 293 ze zmianami) Rada Miejska w Pleszewie uchwala, co następuje:

§ 1. Przystępuje się do sporządzenia miejscowego planu zagospodarowania przestrzennego dla obszaru w obrębie geodezyjnym Marszew, gmina Pleszew, przedstawionego w załączniku do uchwały.

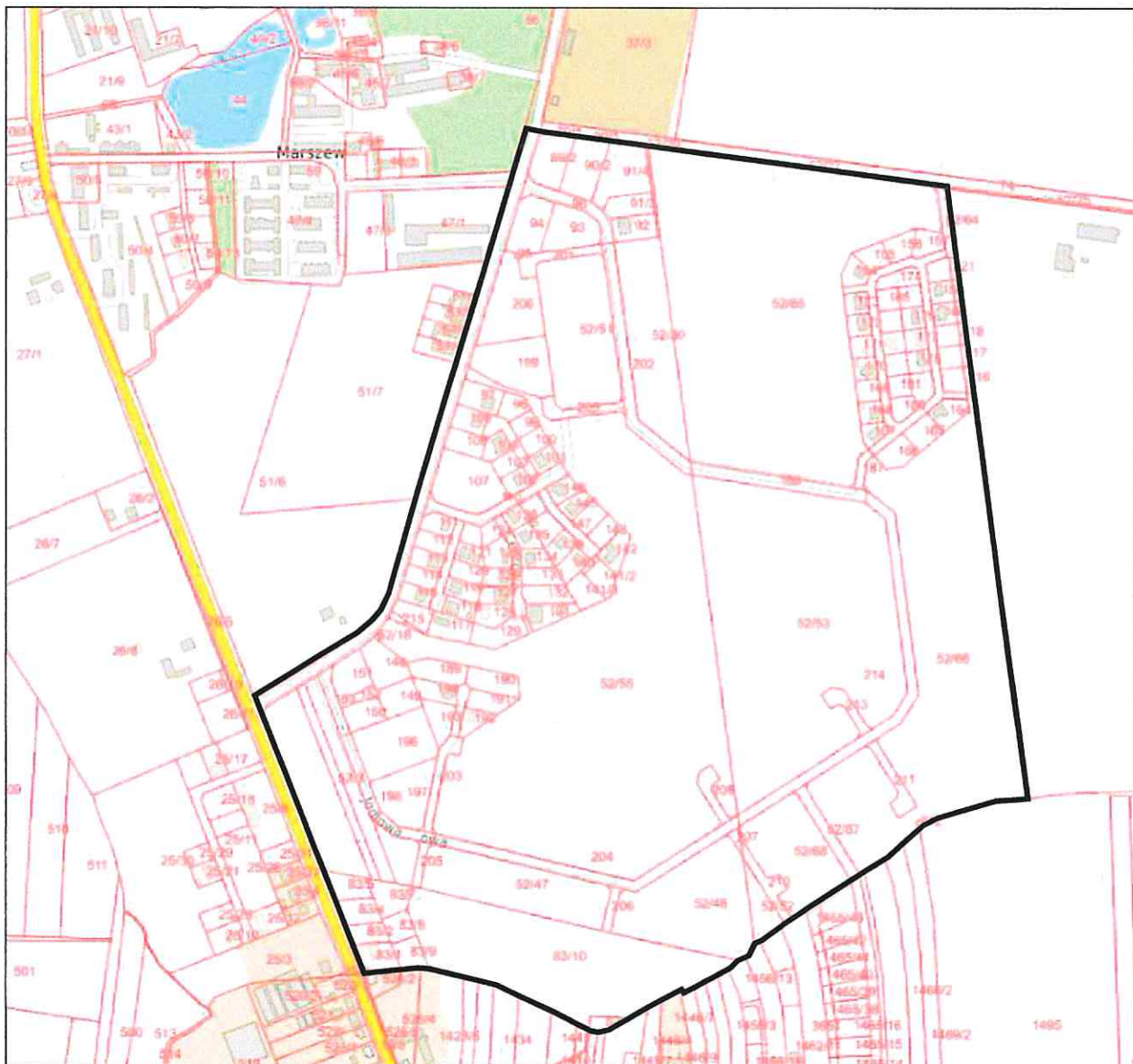
§ 2. Wykonanie uchwały powierza się Burmistrzowi Miasta i Gminy Pleszew.

§ 3. Uchwała wchodzi w życie z dniem jej podjęcia.

Jan Półtorak  
radca prawny

Kierownik  
Wydziału Gospodarki Nieruchomościami  
i Planowania Przestrzennego

Załącznik do uchwały Nr .....  
Rady Miejskiej w Pleszewie  
z dnia ..... 2020 r.



— granice planu

## UZASADNIENIE

do uchwały nr ..... Rady Miejskiej w Pleszewie z dnia ..... 2020 r.

W celu ustalenia przeznaczenia terenów oraz określenia sposobów ich zagospodarowania i zabudowy, na podstawie art. 14 ust. 1 ustawy z dnia 27 marca 2003 r. o planowaniu i zagospodarowaniu przestrzennym, rada gminy podejmuje uchwałę o przystąpieniu do sporządzenia miejscowego planu zagospodarowania przestrzennego.

Obszar przedstawiony w załączniku graficznym do uchwały intencyjnej, zlokalizowany w części wschodniej wsi Marszew, ograniczony jest od zachodu drogą powiatową nr 4325P (Broniszewice-Marszew), od północy drogą gminną – ul. Akacjową, od wschodu zachodnią granicą działki nr 52/58 (obręb Marszew), od południa granicą administracyjną miasta.

Dla przedmiotowego terenu obowiązują miejscowe plany zagospodarowania przestrzennego uchwalone uchwałami Rady Miejskiej w Pleszewie nr VIII/50/2007 z dnia 24 maja 2007r. i nr VI/64/2015 z dnia 25 czerwca 2015r. Ustalenia planu miejscowego uchwalonego w 2007 r. utraciły aktualność.

Zaktualizowanie planu zagospodarowania przestrzennego dla obszaru wskazanego w uchwale umożliwi zagospodarowanie terenu zgodnie z zamierzeniami inwestycyjnymi właścicieli nieruchomości.

Na podstawie art. 9 ust. 4 ustawy z dnia 27 marca 2003 r. o planowaniu i zagospodarowaniu przestrzennym, ustalenia studium są wiążące dla organów gminy przy sporządzaniu planów miejscowych.

Studium uwarunkowań i kierunków zagospodarowania przestrzennego gminy Pleszew, obowiązujące od dnia 27 września 2018 r. dla omawianego obszaru ustala funkcję - istniejące i projektowane tereny o dominującej funkcji mieszkaniowej z dopuszczeniem lokalizacji funkcji usługowej, oznaczone na rysunku studium pt. „Kierunki rozwoju” symbolem MU.

Projekt uchwały uwzględnia obszary, dla których uzasadnione i pożądane jest sporządzenie miejscowego planu zagospodarowania przestrzennego, w celu umożliwienia zagospodarowania terenu w sposób zorganizowany i zgodny z kierunkami rozwoju gminy przyjętymi ww. studium.

Z powyższych względów, przedstawienie Radzie Miejskiej projektu uchwały o przystąpieniu do sporządzenia miejscowego planu zagospodarowania przestrzennego dla przedmiotowego obszaru, jest uzasadnione.

Z-ca Burmistrza  
mgr inż. Andrzej Jędruszek

Kierownik  
Wydziału Gospodarki Nieruchomościami  
i Planowania Przestrzennego

Roman Łukasik