

**UCHWAŁA NR XII/98/2019  
RADY MIEJSKIEJ W PLESZEWIE**

z dnia 12 września 2019 r.

**w sprawie : nadanie nazw drogom w Kowalewie i Pleszewie**

Na podstawie art. 18 ust. 2 pkt 13 ustawy z dnia 8 marca 1990 r. o samorządzie gminnym (Dz. U. z 2019 r., poz. 506 ze zmianami), Rada Miejska uchwała co następuje :

**§ 1.** Nadaje się drogom w Kowalewie następujące nazwy :

- 1) ul. Gościńska - droga biegnąca od ulicy Suchorzewskiej w kierunku ulicy Zacisze do torów kolejowych, działka nr 39 (część). Dotej pory numeracja porządkowa na tym odcinku przyporządkowana była do ul. Wawrzyniaka.
- 2) ul. Jabłonkowa - droga biegnąca od ulicy Fabianowskiej do ulicy Kowalewiec, działka nr 6.

**§ 2.** Nadaje się drodze w Pleszewie, biegnącej od ulicy Marszewskiej w kierunku ulicy Pomorskiej, działka nr 1316/1 i 1316/6 nazwę: ul. Mazurska.

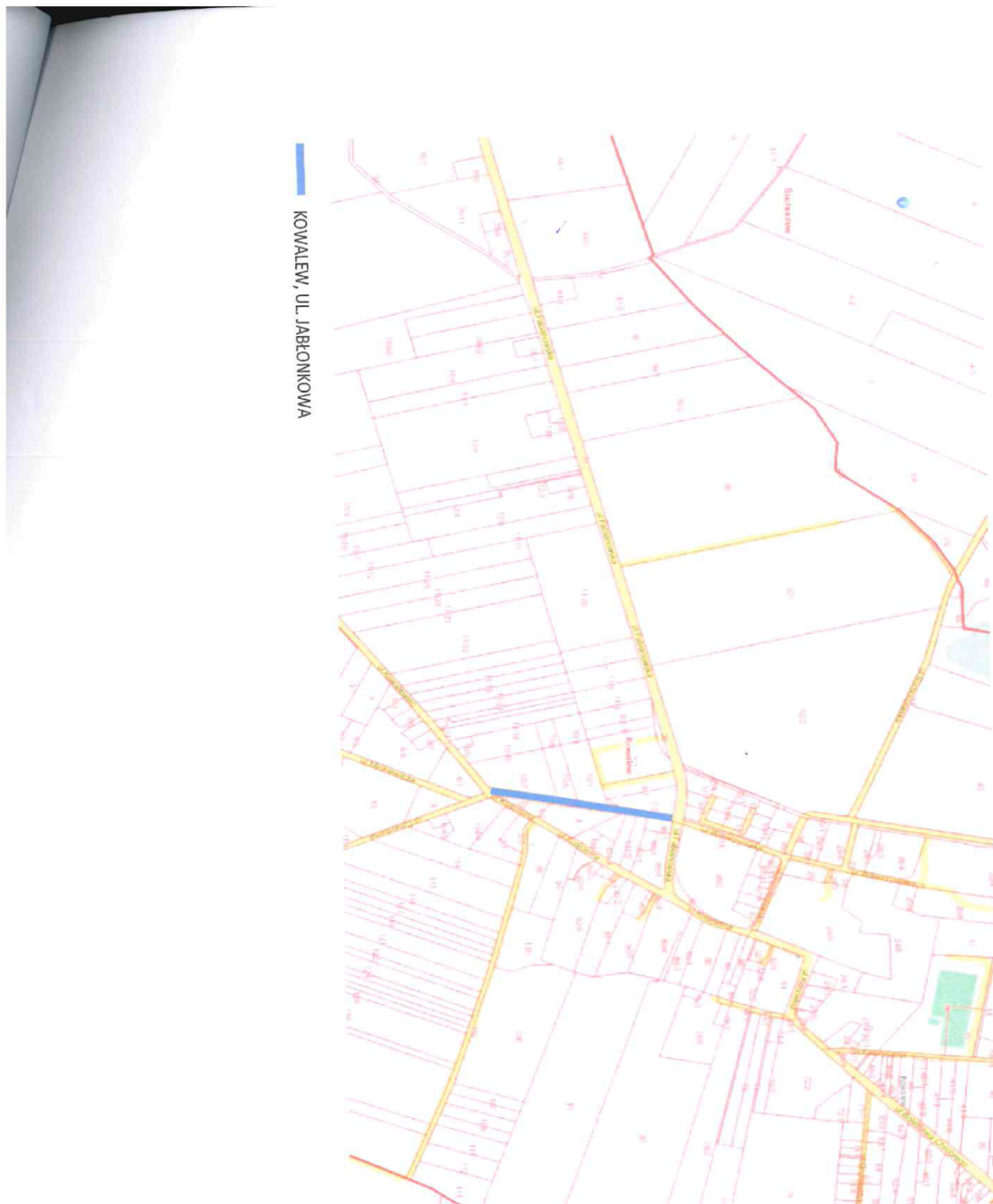
Szczegółowy przebieg dróg określają załączniki mapowe do uchwały.

**§ 3.** Wykonanie uchwały powierza się Burmistrzowi Miasta i Gminy Pleszew.

**§ 4.** Uchwała wchodzi w życie po upływie 14 dni od daty jej ogłoszenia w Dzienniku Urzędowym Województwa Wielkopolskiego.



Załącznik Nr 2 do uchwały Nr XII/98/2019  
Rady Miejskiej w Pleszewie  
z dnia 12 września 2019 r.





## UZASADNIENIE

Do uchwały Nr XII/98/2019 Rady Miejskiej w Pleszewie z dnia 12 września 2019 r.

Zgodnie z art. 18 ust. 2 pkt 13 ustawy o samorządzie gminnym (Dz.U. z 2019 r., poz. 506 ze zmianami), rada gminy nadaje nazwy drogom i placom w drodze uchwały.

Na zebraniu mieszkańców sołectwa Kowalew przeprowadzonego w dniu 4 kwietnia 2018 r. podjęto większością głosów uchwałę o nadaniu nazw ulicom w Kowalewie. Zarząd Osiedla nr 6 w Pleszewie, po przeprowadzeniu konsultacji z mieszkańcami "Osiedla Wokół Wieży", drodze będącej własnością Miasta i Gminy w Pleszewie proponuje nadać nazwę ul. Mazurska. Nazwa jest tematycznie związana z istniejącymi nazwami ulic w tym rejonie tj. Pomorska, Gdańska czy Bałtycka.

Podjęcie tej uchwały jest w pełni uzasadnione, ponieważ nadanie nazw drogom ułatwi prowadzenie numeracji porządkowej.