

DOKUMENTACJA PROJEKTOWA

UPROSZCZONA

Nazwa zadania: „Wymiana podłóg i stolarki drzwiowej w ZSP w Kowalewie”
w ramach zadania inwestycyjnego pn.: „Przebudowa i remont
pomieszczeń w ZSP w Kowalewie”

Inwestor: Miasto i Gmina Pleszew, z/s 63-300 Pleszew ul. Rynek 1

Obiekt: Zespół Szkół Publicznych w Kowalewie

Adres obiektu: ul. B. Chrobrego 36, Kowalew, 63-300 Pleszew

Branża: budowlana

Pleszew, dnia 13.04.2017r.

OPIS ZADANIA

I. Inwestor:

Miasto i Gmina Pleszew, z/s 63-300 Pleszew ul. Rynek 1

II. Przedmiot inwestycji.

Wymiany podłóg i stolarki drzwiowej w budynku Zespołu Szkół Publicznych w Kowalewie

III. Lokalizacja inwestycji:

Zespół Szkół Publicznych w Kowalewie , ul. B. Chrobrego 36 , 63-300 Pleszew.

IV. Zestawienie powierzchni użytkowych.

Planowana inwestycja posiada następujące parametry:

- powierzchnia posadzek do wymiany na I piętrze: 422,25 m²
- powierzchnia posadzek do wymiany na II piętrze: 506,02 m²
- Całkowita powierzchnia: 928,27 m²

V. Zakres robót do wykonania:

1. Zakres robót do wykonania na parterze.

- 1) demontaż drzwi z wykuciem ościeżnic 6 kpl. w tym:
 - drzwi do toalety 70 cm – 1kpl.;
 - drzwi 90 cm do klas - 4 kpl.
 - drzwi do pomieszczenia obsługi 80 cm - 1kpl.
- 2) montaż drzwi pełnych drewnianych, ze sklejki okleinowanej w kolorze calvados – lakierowane, z osprzętem typu: okucia, klamki ze stali nierdzewnej matowej i montaż ościeżnic regulowanych (grubość muru 38 cm - 5 kpl. i grubości 12 cm – 1 szt.) o wymiarach:
 - drzwi do toalety z tulejami wentylacyjnymi 70 x200 cm – 1kpl.;
 - drzwi 90 x200 cm do klas - 5 kpl. – w tym 4 kpl. drzwi z przeszkleniem szybą bezpieczną o wymiarach 80x20 cm.
- 3) montaż taśmy antypoślizgowej na schody lastrykowe Parter – Piętro I.

2. Zakres robót do wykonania na I piętrze.

- 1) demontaż drzwi z wykuciem ościeżnic 10 kpl. w tym:
 - drzwi do toalety 70 cm – 1kpl.;
 - drzwi do klas 90 cm - 4 kpl.
 - drzwi do klas 80 cm – 5 kpl.
- 2) pomalowanie drzwi i ościeżnic metalowych dwustronnie o wym. 0,9x2,00 m
- 3) montaż drzwi pełnych drewnianych ze sklejki okleinowanej w kolorze calvados – lakierowane z osprzętem typu: zamek, okucia, klamki, stal nierdzewna matowa 10 kpl. w tym o wymiarach:
 - drzwi do toalety 90 cm z tulejami wentylacyjnymi – 1kpl.;

- drzwi do klas 90 cm - 9 kpl. - w tym 5 kpl. drzwi z przeszkleniem szybą bezpieczną o wymiarach 80x20 cm.
 - montaż ościeżnic regulowanych (grubość muru 38 cm – 5 szt. i 12 cm – 5 szt.),
- 4) demontaż wykładziny istniejącej z tworzyw sztucznych i montaż nowej homogenicznej wykładziny obiektowej z przeznaczeniem do szkół, zgrzewanej grub. 1,5-2,5mm, antypoślizgowej, antystatycznej, np. TARKETT IQ OPTIMA lub równoważnej w kolorze i wzorze uzgodnionym z Inwestorem z wywinięciem wykładziny na ściany do wysokości 10 cm z wykonaniem warstwy niwelująco wyrównawczej w pomieszczeniach:
- korytarz: 175,99 m²
 - dziewięć klas o łącznej powierzchni 246,26 m²
 - naprawa posadzki betonowej w miejscu zniszczenia zaprawą naprawczą,
- 5) montaż taśmy antypoślizgowej na schody lastrykowe, Pietro I – Pietro II.

3. Zakres robót do wykonania na II piętrze.

- 1) demontaż drzwi z wykuciem ościeżnic 11 kpl. w tym:
- drzwi do toalety 70 cm – 1kpl.;
 - drzwi do klas 90 cm - 7 kpl.
 - drzwi do klas 80 cm – 3 kpl.
- 2) montaż drzwi pełnych drewnianych ze sklejki okleinowanej w kolorze calvados – lakierowane z osprzętem typu: okucia, klamki, zamek stal nierdzewna matowa 11 kpl. o szerokościach:
- drzwi do toalety 90 cm z tulejami wentylacyjnymi – 1kpl.;
 - drzwi do klas 90 cm - 9 kpl. - w tym 8 kpl. drzwi z przeszkleniem szybą bezpieczną o wymiarach 80x20 cm.
 - drzwi do klas 80 cm – 1 kpl.,
 - montaż ościeżnic regulowanych (grubość muru 38 cm – 7 szt. i 12 cm – 4 szt.),
- 3) demontaż wykładziny istniejącej z tworzyw sztucznych i montaż nowej homogenicznej wykładziny obiektowej z przeznaczeniem do szkół, zgrzewanej grub. 1,5-2,5mm, antypoślizgowej, antystatycznej, np. TARKETT IQ OPTIMA lub równoważnej w kolorze i wzorze uzgodnionym z Inwestorem z wywinięciem wykładziny na ściany do wysokości 10 cm z wykonaniem warstwy niwelująco wyrównawczej w pomieszczeniach:
- korytarz: 156,84 m²
 - siedem klas o łącznej powierzchni 349,18 m²
 - naprawa posadzki betonowej w miejscu zniszczenia zaprawą naprawczą.

Dokumentacja zdjęciowa

Fot. Korytarz I piętro

FOT. 1



FOT. 2



FOT. 3



FOT. 4



Fot.. Korytarz II piętro

FOT. 5



FOT. 6



FOT. 7



FOT. 8

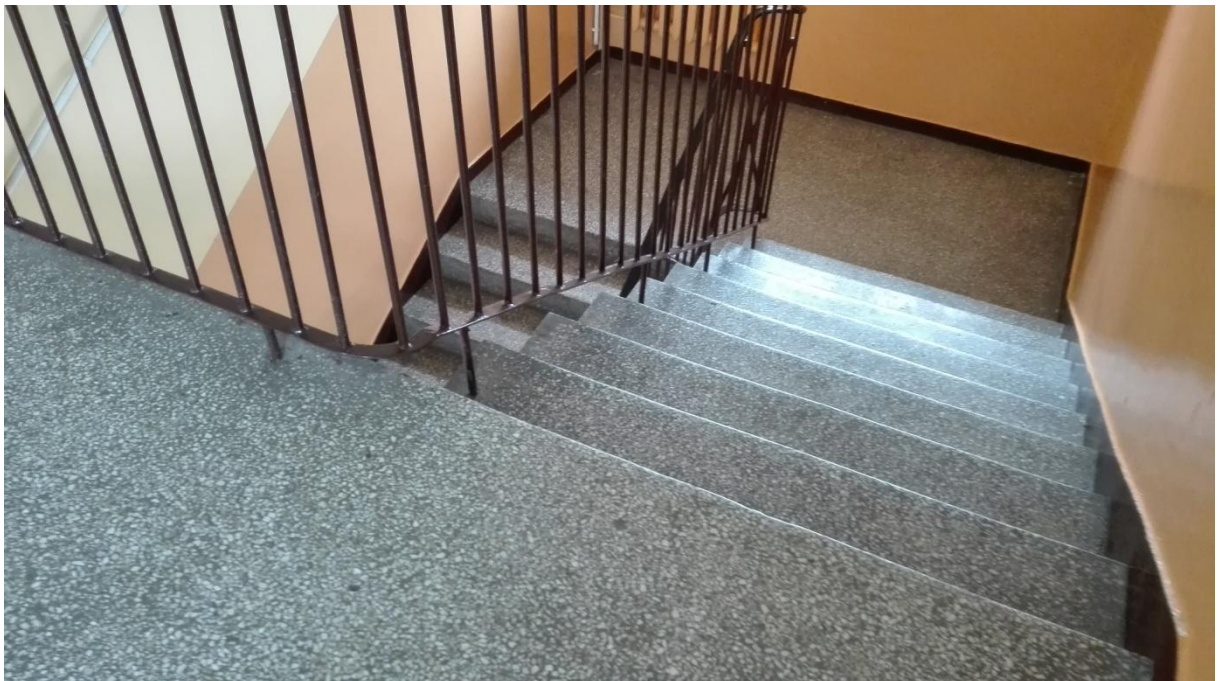


FOT. 9



Fot.3. Klatka schodowa Parter – I Piętro

FOT. 10



Fot.5. Wzór drzwi

FOT. 11



Fot.6. Wzór przeszklenia drzwi

FOT. 12

