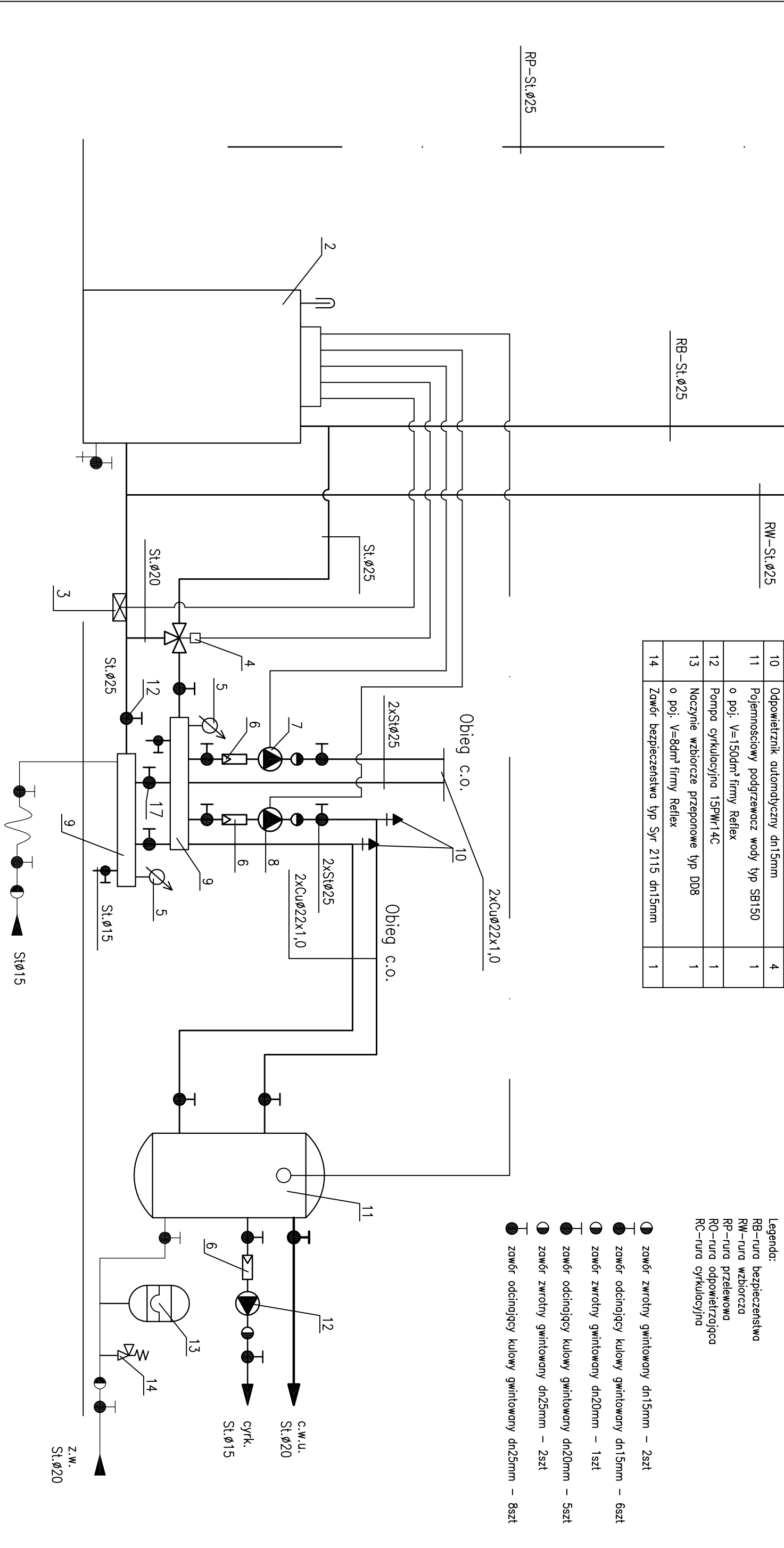


ozn.	Opis	szł.
1	Naczynie wbiorne systemu otwartego typ A o poj. użyt. V=10dm³ i poj. całk. V=12dm³	1
2	Kocioł wodny niskotemperaturowy stalowy typ UKS o mocy Q=12/14kW firmy Tligner	1
3	Elektroniczny czujnik temperatury	1
4	Zawór trójdrogowy mieszający typ HRE z fabrycznym siłownikiem AMB dn25mm firmy Danfoss	1
5	Manometr techniczny tarczowy o skali 0–1bar	2
6	Filtr siatkowy dn25mm Oventrop	3
7	Pompa obiegowa c.o. 25P0r 40C I LFP	1
8	Pompa obiegowa c.o. 25P0r 30C I LFP	1
9	Rozdzielacz stalowy dn80mm l=6000mm	2
10	Odpowietznik automodyczny dn15mm	4
11	Pojemnościowy podgrzewacz wody typ SB150 o poj. V=150dm³ firmy Reflex	1
12	Pompa cyrkulacyjna 15PWR14C	1
13	Naczynie wzbiorcze przepornowe typ DD8 o poj. V=8dm³ firmy Reflex	1
14	Zawór bezpieczeństwa typ Syr 2115 dn15mm	1

PROJEKTOWANIE I NADZÓR			
W ZAKRESIE BUDOWNICTWA			
mgr inż. Grzegorz Klonowski 63-300Pleszew ul.Nieściołowskiego 16a			
Nazwa rysunku:	Schemat technologiczny kotłowni		
Objekt:	Zm. sp. uż. i prz. p. b. prz. na m.	Skala: -	
Adres budowy:	Sowina Bratna 76/2	Data: 04.2012	
Inwestor:	Miasto i Gmina Pleszew	Nr.rys.:12	
PROJEKTANT		PROJEKTANT	
ASYSTENT		ASYSTENT	



- Legenda:
- RB-rura bezpieczestwo
 - RW-rura wzbiorna
 - RP-rura przelewowa
 - RO-rura odpowietrzajaca
 - RC-rura cyrkulacyjna
- zawór zwrótny gwintowany dn15mm – 2szt
- zawór odcinający kulowy gwintowany dn15mm – 6szt
- zawór zwrótny gwintowany dn20mm – 1szt
- zawór odcinający kulowy gwintowany dn20mm – 5szt
- zawór zwrótny gwintowany dn25mm – 2szt
- zawór odcinający kulowy gwintowany dn25mm – 8szt