

## NIESEGREGOWANE (ZMIESZANE) ODPADY KOMUNALNE - POJEMNIKI CZARNE

### WRZUCAMY:

- odpady, które nie nadają się do segregacji,
- tłusty zabrudzony papier, folię, paragony,
- zużyte środki higieniczne (pampersy, podkłady, podpaski, nawilżające chusteczki),
- odchody zwierzęce, piasek lub trociny z kuwet,
- resztki kosmetyków,
- gąbki i ścierki użytku domowego,
- naczynia jednorazowe.

### NIE WRZUCAMY:

- odpadów podlegających segregacji - inne pojemniki,
- gruzu budowlanego i odpadów z remontu,
- popiołu i żużłu,
- ziemi i kamieni,
- innych odpadów, które należy dostarczyć do SPSZOK.

## POJEMNIK CZARNY Z NAKLEJKĄ - POPIÓŁ

### WRZUCAMY:

- zimny popiół i żużel z kotłowni, kominka,
- zimny popiół ze spalania węgla i drewna.

### NIE WRZUCAMY:

- gorącego popiołu,
- innych odpadów.

Nie wiesz, co zrobić z danym rodzajem odpadu?

Skorzystaj z naszej wyszukiwarki: [www.segreguj.pleszew.pl](http://www.segreguj.pleszew.pl)

Pamiętaj, że kupując nowy sprzęt RTV i AGD **stary możesz oddać bezpłatnie** do sklepu, w którym dokonujesz zakupu.

Opłaty za odpady komunalne płatne są **do 10 dnia każdego miesiąca**.

Dodatkowe informacje możesz uzyskać pod nr tel.:

**(62) 580 11 80** i/lub **(62) 580 11 81** (Referat Gospodarki

Odpadami) i drogą elektroniczną pod adresem:

[smieci@pleszew.pl](mailto:smieci@pleszew.pl)

## Stacjonarny Punkt Selektywnej Zbiórki Odpadów Komunalnych (SPSZOK)

Stacjonarny Punkt Selektywnej Zbiórki Odpadów Komunalnych (SPSZOK) znajduje się na terenie Przedsiębiorstwa Komunalnego Sp z o.o. przy ulicy Polnej 71 w Pleszewie.

**Otwarte: pn.-pt. 6.00 -22.00, sob. 6.00 - 15.00**

tel. (62) 74 12 303 lub (62) 74 12 309

e-mail: [pk.pleszew@post.pl](mailto:pk.pleszew@post.pl) [www.pkpleszew.pl](http://www.pkpleszew.pl)

### Odpady, które można dostarczyć do SPSZOK:

- odpady zielone (liście, skoszoną trawę, gałęzie),
- odpady opakowaniowe (opakowania z papieru i tektury, z tworzyw sztucznych, drewna, metalu, szkła, wielomateriałowe),
- popiół i żużel z palenisk,
- przeterminowane leki,
- zużyte baterie i akumulatory,
- zużyty sprzęt elektryczny i elektroniczny,
- styropian opakowaniowy,
- odzież i tekstylia,
- chemikalia (np. lakiery, farby, środki ochrony roślin i ich opakowania),
- odpady niekwalifikujące się do odpadów medycznych powstałych w gospodarstwie domowym w wyniku przyjmowania produktów leczniczych w formie iniekcji i prowadzenia monitoringu poziomu substancji we krwi, w szczególności igieł i strzykawek,
- zużyte opony od pojazdów osobowych - limit 4 opony z jednego gospodarstwa domowego w ciągu roku,
- posegregowane odpady remontowe i budowlane - limit do 300 kg z jednego gospodarstwa domowego w ciągu roku.

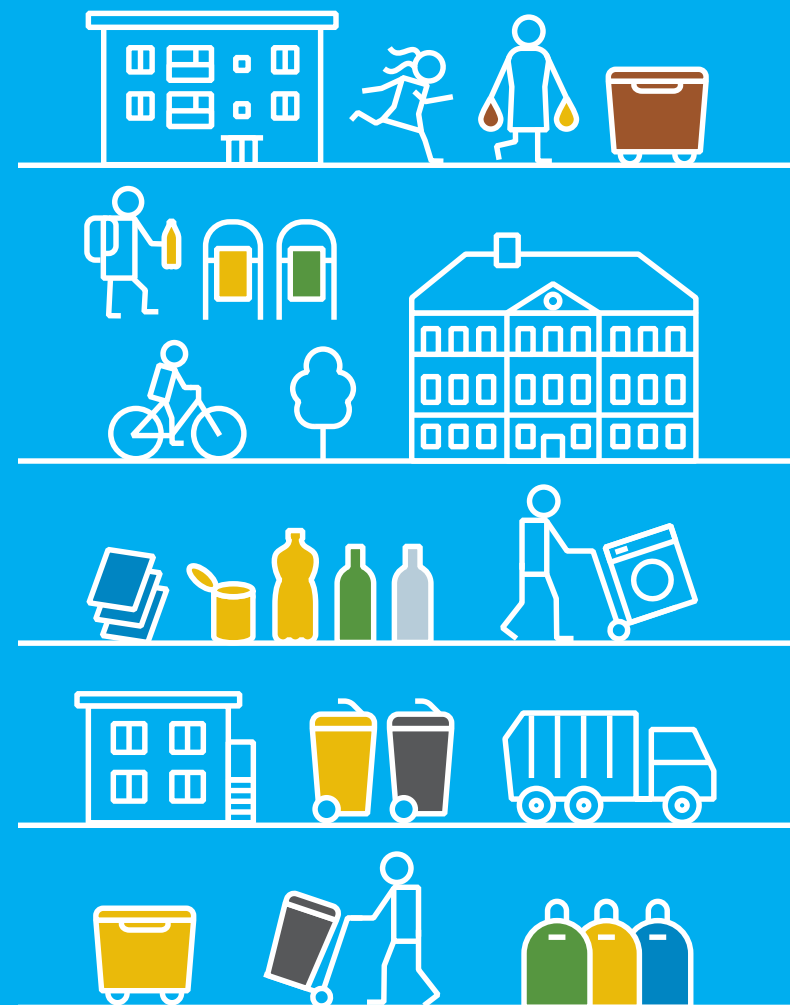
### Odpady wielkogabarytowe:

- stare meble (stoły, szafy, krzesła, łóżka),
- zabawki dużych rozmiarów,
- baseny ogrodowe gumowe,
- kołdry, materace, poduszki,
- drewniane ramy okienne,
- rowery, wózki,
- meble ogrodowe,
- wanny, umywalki, muszle toaletowe,
- doniczki, skrzynki, wiaderka.

kompleksowy  
Pleszew

## ZASADY SEGREGACJI ODPADÓW KOMUNALNYCH

w Mieście i Gminie Pleszew



Ulotkę wydrukowano na papierze pochodzącym z recyklingu.

## ODPADY BIO KUCHENNE POJEMNIK BRĄZOWY



### WRZUCAMY:

- obierki z owoców i warzyw,
- kwiaty, resztki kwiatów ciętych i doniczkowych,
- owoce i warzywa z ogrodów oraz przeterminowane owoce i warzywa,
- resztki jedzenia,
- zużyte chusteczki higieniczne, ręczniki papierowe i papierowe serwetki kuchenne,
- skorupki jaj,
- fusy po kawie i herbacie,
- papierowe filtry do kawy (z fusami), torebki herbaty ekspresowej.

### UWAGA! DO POJEMNIKA ODPADY WRZUCAMY BEZ WORECZKÓW ORAZ INNYCH ODPADÓW

### NIE WRZUCAMY:

- odpadów zielonych: liści, trawy, gałęzi
- odchodów zwierzęcych, trocin i piasku z kuwet,
- kamieni, popiołu, ziemi.

## ODPADY BIO ZIELONE POJEMNIK BRĄZOWY



### WRZUCAMY:

- skoszoną trawę,
- liście, zwiędłe rośliny,
- rozdrobnione gałęzie drzew i krzewów.

### NIE WRZUCAMY:

- popiołu,
- ziemi i kamieni.

## PAPIER - WORKI NIEBIESKIE

pojemniki niebieskie - w przypadku nieruchomości wielolokalowych



### WRZUCAMY:

- opakowania z papieru i tektury,
- niezabrudzone kartony, papier,
- gazety, czasopisma, książki, ulotki, zeszyty, papier biurowy.

### NIE WRZUCAMY:

- odpadów higienicznych,
- tapet,
- worków po cemente i innych materiałach budowlanych,
- kartoników po mleku i napojach, tj.: papier lakierowany i powlekany folią,
- zabrudzonego i tłustego papieru.

## TWORZYWA SZTUCZNE I METALE WORKI ŻÓŁTE

pojemniki siatkowe - w przypadku nieruchomości wielolokalowych



### WRZUCAMY:

- opakowania z tworzyw sztucznych np. chemii gospodarczej, artykuły gospodarstwa domowego z tworzyw sztucznych,
- opakowania wielomateriałowe (m.in. kartoniki po mleku, sokach),
- nakrętki, kapsle i zakrętki od słoików,
- plastikowe opakowania, torebki, worki foliowe,
- puszki po napojach i żywności plastikowe lub aluminiowe/metalowe,
- butelki plastikowe typu PET po zgnieceniu,
- butelki i opakowania plastikowe po art. spożywczych (jogurtach, kefirach, mleku, ketchupie),
- opakowania po aerozolach, dezodorantach.

### NIE WRZUCAMY:

- twardego plastiku (np. wiadra, miski),
- opakowań po olejach silnikowych, klejach, rozpuszczalnikach, środkach owado- i chwastobójczych.

## SZKŁO BEZBARWNE - WORKI BIAŁE

pojemniki białe - w przypadku nieruchomości wielolokalowych



### WRZUCAMY:

- opakowania szklane po kosmetykach,
- słoiki, butelki po napojach i żywności,
- szklane znicze bezbarwne, bez wkładu i elementów plastikowych.

### NIE WRZUCAMY:

- luster, szyb okiennych,
- naczyń żaroodpornych, wyrobów porcelanowych, szkła okularowego, szklanek,
- zniczy z zawartością wosku,
- żarówek świetlówek.

## SZKŁO KOLOROWE WORKI ZIEŁONE

pojemniki zielone - w przypadku nieruchomości wielolokalowych



### WRZUCAMY:

- opakowania szklane po kosmetykach,
- słoiki, butelki po napojach i żywności.

### NIE WRZUCAMY:

- luster, szyb okiennych,
- naczyń żaroodpornych, wyrobów porcelanowych, szkła okularowego, szklanek,
- zniczy z zawartością wosku,
- żarówek świetlówek.