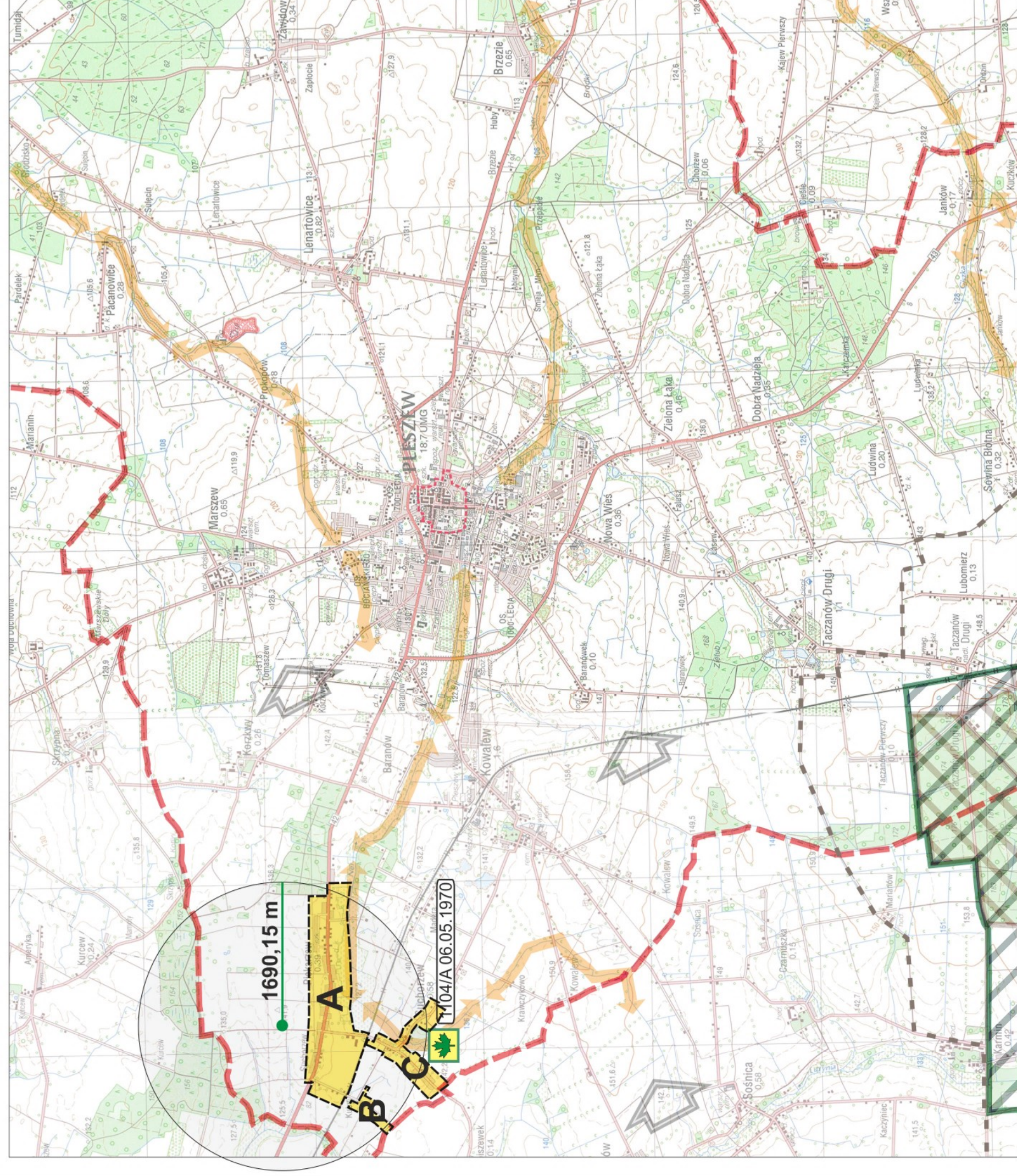


Prognoza oddziaływania na środowisko projektu miejscowego planu zagospodarowania przestrzennego w obrębie części wsi Piekarzy i Suchorzew, gmina Pleszew



skala 1 : 50 000



Oznaczenia:

- granica gminy Pleszew
- orientacyjne położenie obszaru planu
- ważniejsze korytarze i łączniki ekologiczne o charakterze lokalnym
- obszar chronionego krajobrazu "Dąbrowy Krotoszyńskie"
- obszar specjalnej ochrony ptaków Dąbrowy Krotoszyńskie PLB300007 oraz obszar mający znaczenie dla Wspólnoty Uroczyska Płyty Krotoszyńskiej PLH300002
- Obszar mający znaczenie dla Wspólnoty Glinianki w Lenartowicach PLH300048

granica obszaru ważnego dla ptaków w okresie gniazdowania oraz migracji "Dąbrowy Krotoszyńskie"

park zabytkowy/ wpisany do rejestru zabytków

[1104/A.06.05.1970]

strefa ochrony konserwatorskiej śródmieścia Pleszewa

strefa ochronna wokół elektrowni wiatrowej (10x wysokość całkowita elektrowni)

uśrednione główne kierunki nawietrzania terenu