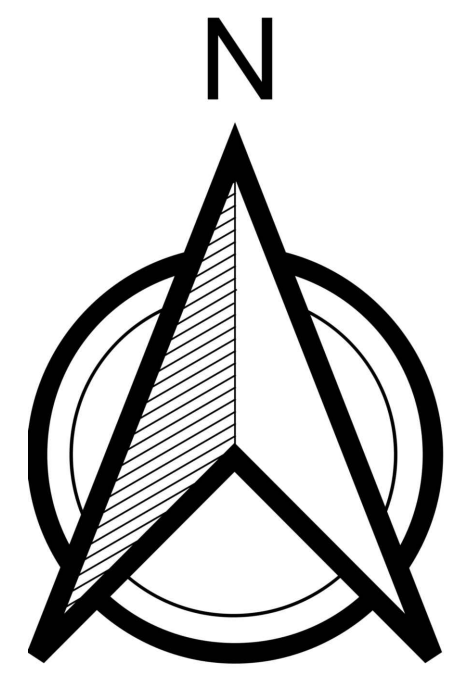
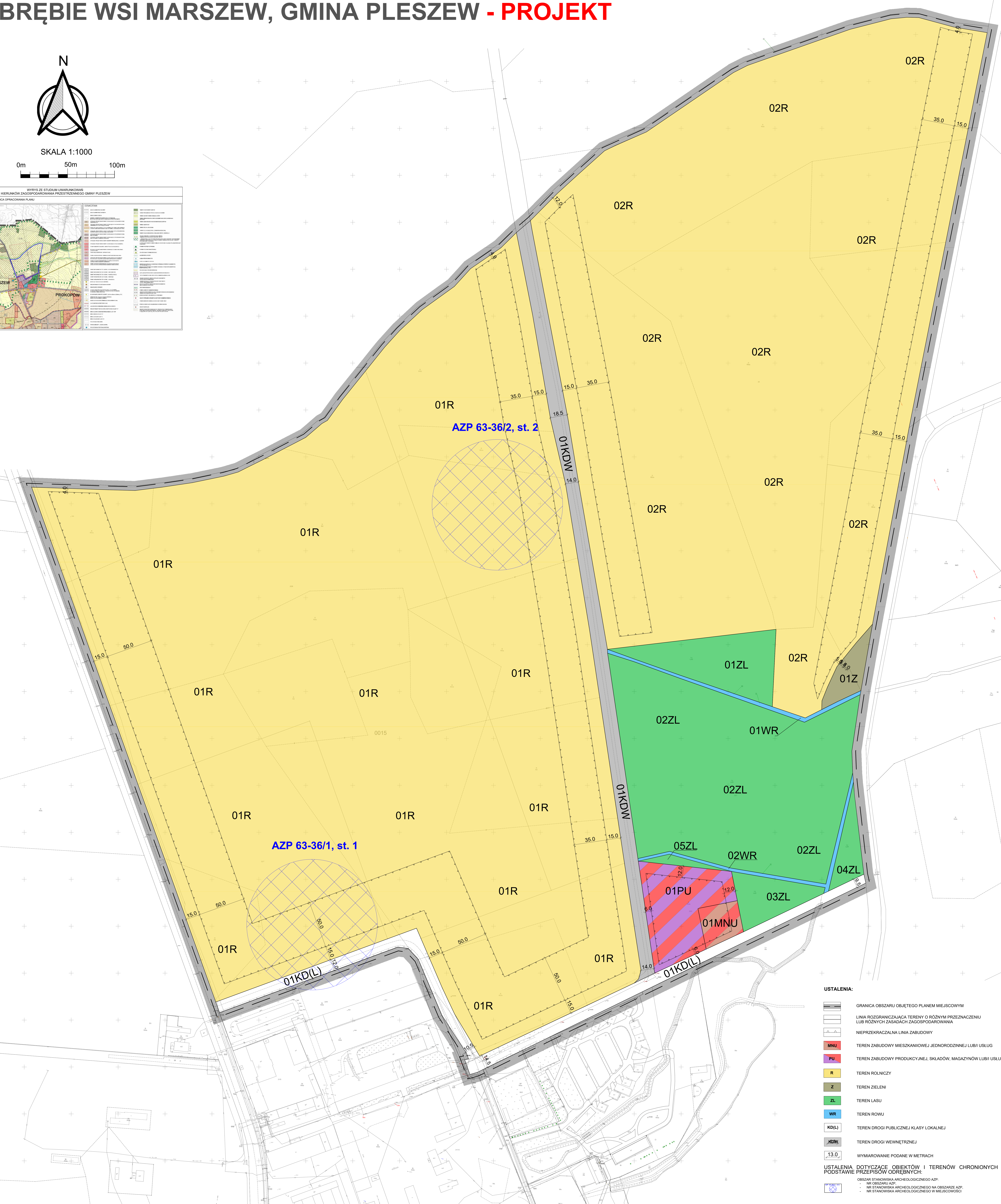
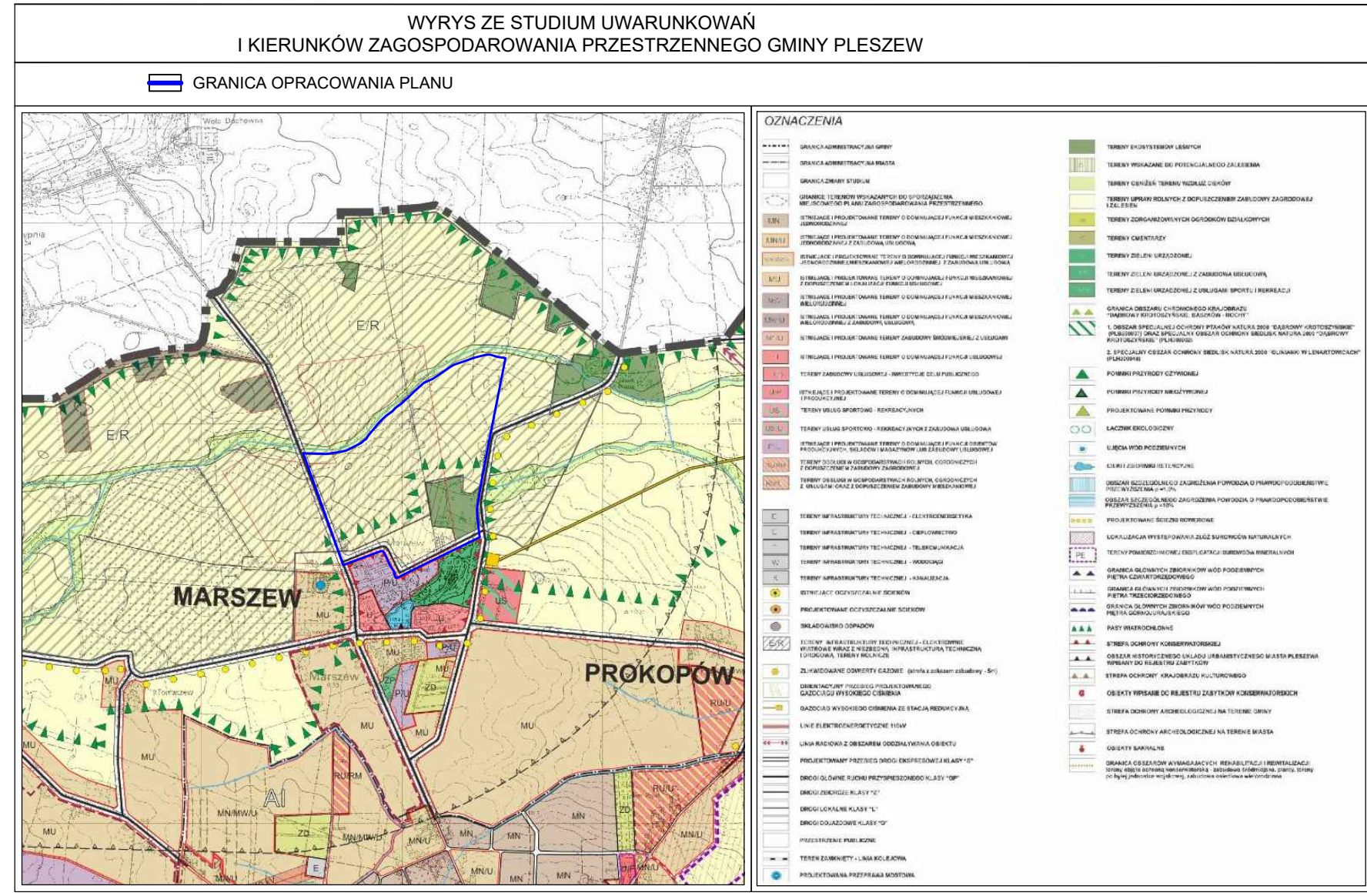


MIEJSCOWY PLAN ZAGOSPODAROWANIA PRZESTRZENNEGO W OBRĘBIE WSI MARSZEW, GMINA PLESZEW - PROJEKT



SKALA 1:1000

0m 50m 100m



- USTALENIA:**
- GRANICA OBSZARU OBJĘTEGO PLANEM MIEJSCOWYM
 - LINIA ROZGRANICZAJĄCA TERENY O RÓŻNYM PRZEZNACZENIU LUB RÓŻNYCH ZASADACH ZAGOSPODAROWANIA
 - NIEPRZEKRACZALNA LINIA ZABUDOWY
 - MNU - TEREN ZABUDOWY MIESZKANIOWEJ JEDNORODZINNEJ LUBI USŁUG
 - PU - TEREN ZABUDOWY PRODUKCYJNEJ, SKŁADÓW, MAGAZYNÓW LUBI USŁUG
 - R - TEREN ROLNICZY
 - Z - TEREN ZIELENI
 - ZL - TEREN LASU
 - WR - TEREN RÓWNI
 - KD(L) - TEREN DROGI PUBLICZNEJ KLASY LOKALNEJ
 - KDW - TEREN DROGI WEWNĘTRZNEJ
 - 13.0 - WYMAROWANIE PODANE W METRACH
- USTALENIA DOTYCZĄCE OBIEKTÓW I TERENÓW CHRONIENYCH NA PODSTAWIE PRZEPISÓW ODREBNYCH:**
- OBRĘB STANOWISKA ARCHEOLOGICZNEGO AZP
 - NR OBSZARU AZP
 - NR STANOWISKA ARCHEOLOGICZNEGO NA OBSZARZE AZP
 - NR STANOWISKA ARCHEOLOGICZNEGO W MIEJSCOWOŚCI