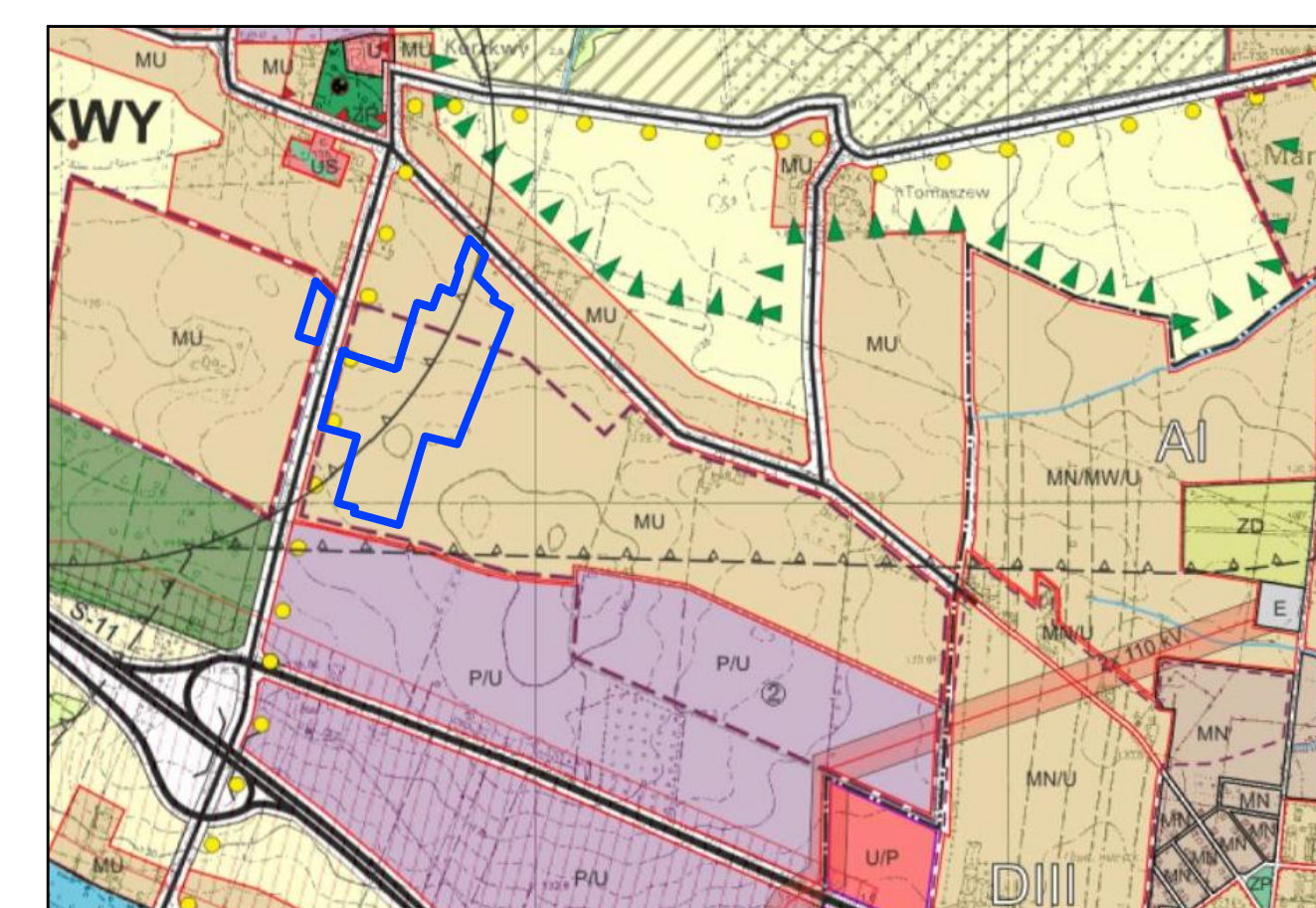


MIEJSCOWY PLAN ZAGOSPODAROWANIA PRZESTRZENNEGO W OBRĘBIE WSI KORZKWY, GMINA PLESZEW - ETAP I

Wyrus ze Studium uwarunkowań i kierunków zagospodarowania przestrzennego gminy Pleszew



- GRANICA OBSZARU OBJĘTEGO PLANEM
- GRANICE TERENÓW WSKAZANYCH DO SPORZĄDZENIA MIEJSCOWEGO PLANU ZAGOSPODAROWANIA PRZESTRZENNEGO
- MU ISTNIEJĄCE I PROJEKTOWANE TERENY O DOMINUJĄCEJ FUNKCJI MIESZKANIOWEJ Z DOPUSZCZENIEM LOKALIZACJI FUNKCJI USŁUGOWEJ
- P/U ISTNIEJĄCE I PROJEKTOWANE TERENY O DOMINUJĄCEJ FUNKCJI OBIEKTÓW PRODUKCYJNYCH, SKŁADÓW I MAGAZYNÓW LUB ZABUDOWY USŁUGOWEJ
- LINIE ELEKTROENERGETYCZNE 110KV
- DROGI ZBIORCZE KLASY "Z"
- DROGI LOKALNE KLASY "L"
- PROJEKTOWANE ŚCIEŻKI ROWEROWE
- ODLEGŁOŚĆ WOKÓŁ ISTNIEJĄCEJ ELEKTROWNI O KTOREJ MOWA W USTAWIE O INWESTYCJACH W ZAKRESIE ELEKTROWNI WIATROWYCH W KTOREJ OBOWIĄZUJĄ OGRANICZENIA W ZABUDOWIE
- GRANICA MAKSYMALNEJ ODLEGŁOŚCI O KTOREJ MOWA W USTAWIE O INWESTYCJACH W ZAKRESIE ELEKTROWNI WIATROWYCH W KTOREJ OBOWIĄZUJĄ OGRANICZENIA W ZABUDOWIE

- OZNACZENIA**
- granica obszaru objętego planem
 - linia rozgraniczająca tereny o różnym przeznaczeniu lub różnych zasadach zagospodarowania
 - nieprzekraczalne linie zabudowy
 - MN tereny zabudowy mieszkaniowej jednorodzinnej
 - MN/U tereny zabudowy mieszkaniowej jednorodzinnej wraz z zabudową usługową
 - KDZ teren drogi publicznej klasy zbiorczej - przeznaczony pod poszerzenie
 - KDW tereny dróg wewnętrznych
 - pas zieleni izolacyjnej
- OZNACZENIA INFORMACYJNE**
- orientacyjne linie podziału wewnętrznego
 - granica odległości wokół istniejącej elektrowni wiatrowej
 - pas technologiczny rowu

