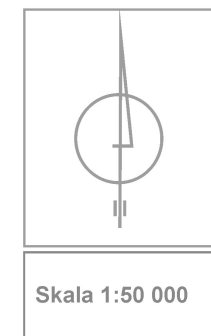
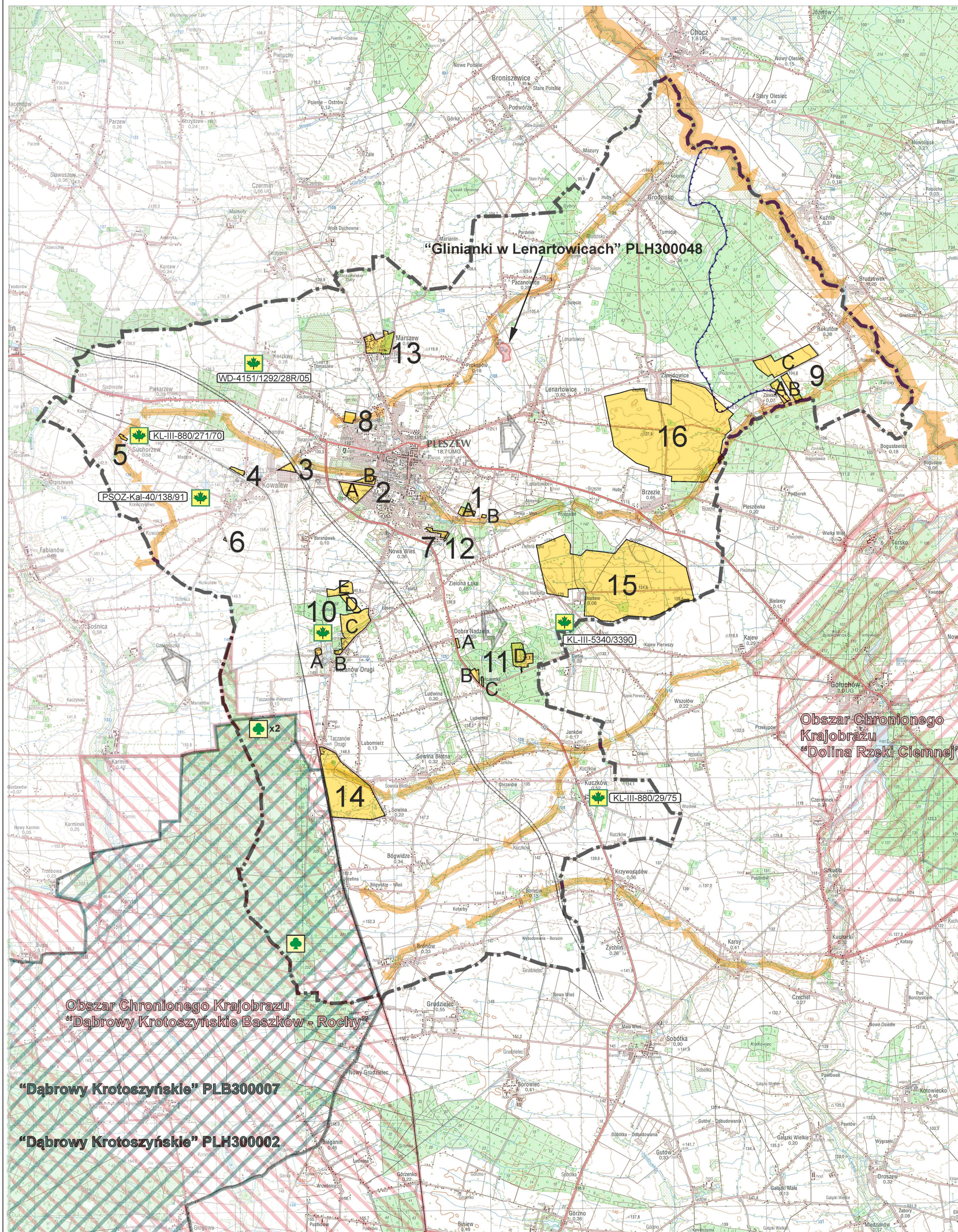




Prognoza oddziaływania na środowisko projektu zmiany studium uwarunkowań i kierunków zagospodarowania przestrzennego dla części obszaru gminy Pleszew



OZNACZENIA

- granica gminy Pleszew
- obszary objęte sporządzeniem zmiany studium (numery obszarów wg tekstu zmiany studium; dodatkowe oznaczenia literowe obszarów wprowadzone w prognozie, w przypadku gdy dany numer stanowi grupę obszarów)
- korytarz ekologiczny rzeki Prośny (19 - M, sieć ECONET - PL)
- korytarze i łączniki ekologiczne o charakterze lokalnym
- Obszar Chronionego Krajobrazu „Dąbrowy Krotoszyńskie”
- Obszar Chronionego Krajobrazu „Dolina Rzeki Ciemnej”
- Obszar specjalnej ochrony ptaków Dąbrowy Krotoszyńskie PLB300007 oraz obszar mający znaczenie dla Wspólnoty Dąbrowy Krotoszyńskie PLH300002
- Obszar mający znaczenie dla Wspólnoty Glinianki w Lenartowicach PLH300048
- granica czwartorzędowego zbiornika wód podziemnych objętego ochroną „Zbiornik Rzeki Prośna” (GZWP nr 311)
- pomnik przyrody
- park zabytkowy/ wpisany do rejestru zabytków [KL-III-880/29/75](#)
- projektowana droga ekspresowa „S”
- uśrednione główne kierunki nawietrzania terenu