

Projekt

z dnia 6 września 2018 r.

Zatwierdzony przez

**UCHWAŁA NR
RADY MIEJSKIEJ W PLESZEWIE**

z dnia 2018 r.

**w sprawie przystąpienia do sporządzenia miejscowego planu zagospodarowania przestrzennego obszaru
w rejonie ulic Szpitalna, Poznańska w Pleszewie**

Na podstawie art. 18 ust. 2 pkt. 15 ustawy z dnia 8 marca 1990 roku o samorządzie gminnym (Dz. U. z 2018 r., poz. 994 ze zmianami), art. 14 ust. 1 ustawy z dnia 27 marca 2003 r. o planowaniu i zagospodarowaniu przestrzennym (Dz. U. z 2017 r., poz. 1073 ze zmianami) Rada Miejska w Pleszewie uchwala, co następuje:

§ 1. Przystępuje się do sporządzenia miejscowego planu zagospodarowania przestrzennego dla obszaru położonego w zachodniej części Pleszewa, ograniczonego drogą krajową nr 11 oraz ulicami: Poznańską i Szpitalną, i zachodnią granicą Rodzinnych Ogródków Działkowych przy ul. Wierzbowej, określonego szczegółowo w zał. nr 1 do uchwały.

§ 2. Traci moc uchwała nr XXXII/229/2005 Rady Miejskiej w Pleszewie z dnia 30 czerwca 2005 r. w sprawie przystąpienia do sporządzenia miejscowego planu zagospodarowania przestrzennego „Miasto Pleszew - rejon ulic: Poznańska, Kasztanowa, Wierzbowa, droga krajowa nr 11”.

§ 3. Wykonanie uchwały powierza się Burmistrzowi Miasta i Gminy Pleszew.

§ 4. Uchwała wchodzi w życie z dniem podjęcia.

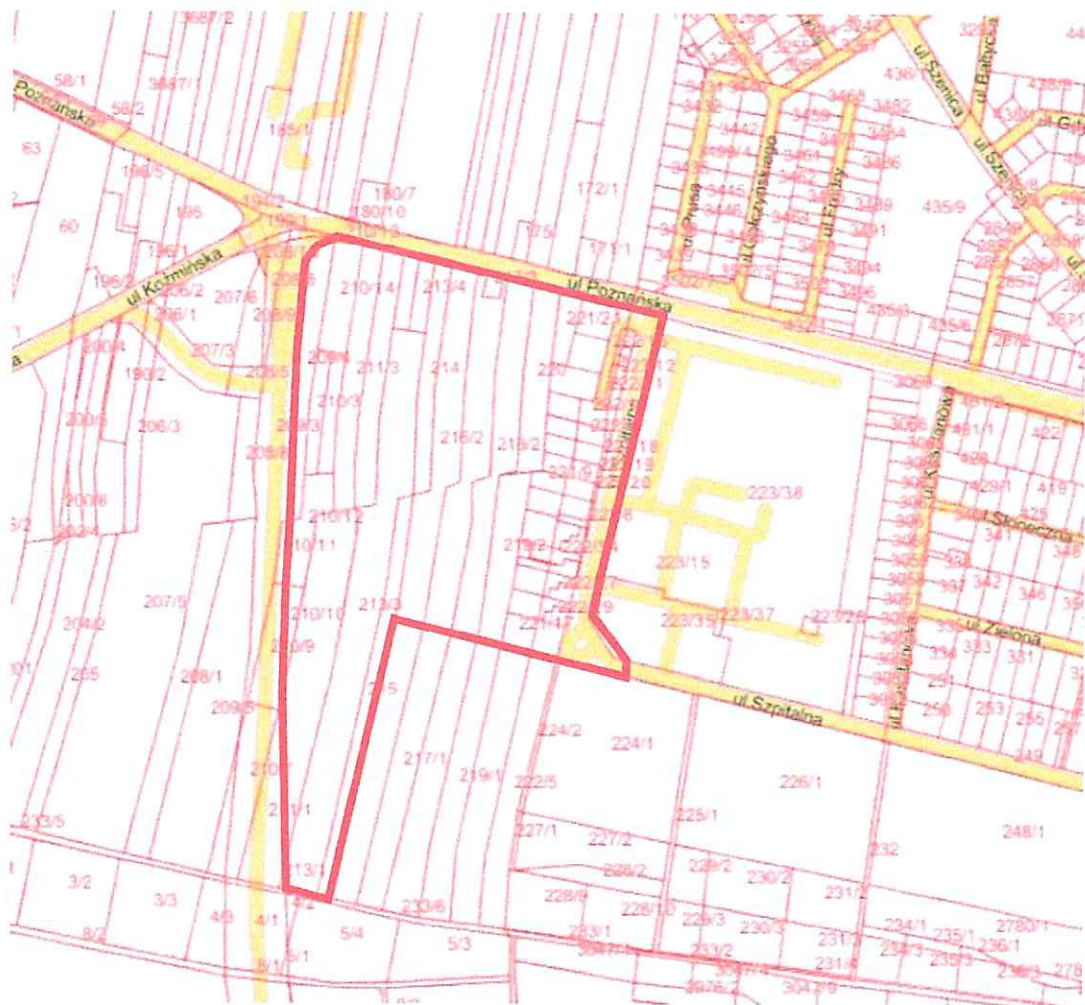
Kierownik Wydziału
Architektury i Urbanistyki


Ian Piótorak

radca prawny

Id: 083EA911-29C2-44FC-B786-5946AABCA247. Projekt

Załącznik do uchwały Nr
Rady Miejskiej w Pleszewie
z dnia 2018 r.



 granice obszaru objętego projektem planu miejscowego

UZASADNIENIE

do uchwały nr Rady Miejskiej w Pleszewie z dnia

Obszar przedstawiony na załączniku graficznym do uchwały ograniczony odcinkiem obwodnicy w ciągu drogi krajowej nr 11 i ulicami: Szpitalną, Poznańską w Pleszewie przylega do terenów zagospodarowanych przez Pleszewskie Centrum Medyczne, terenów rodzinnych ogrodów działkowych. Obszar ten stanowi enklawę gruntów słabo zagospodarowanych, nieoprzyszłych dla rozwoju rolnictwa.

Dla przedmiotowego terenu przystąpiono do sporządzenia miejscowego planu zagospodarowania przestrzennego na podstawie uchwały nr XXXII/229/2005 Rady Miejskiej w Pleszewie z dnia 30 czerwca 2005 r. Prace związane z opracowaniem projektu planu, po jego wyłożeniu do publicznego wglądu, z uwagi na protesty właścicieli nieruchomości zostały przerwane.

W okresie od podjęcia w 2005 r. ww. uchwały rady do dnia dzisiejszego nastąpiły istotne zmiany w ustawie o planowaniu i zagospodarowaniu przestrzennym w zakresie procedury sporządzania planu, jak również skorygowane zostały granice opracowania planu (zmniejszone o obszar usytuowany pomiędzy ulicami: Poznańską, Szpitalną, Wierzbową i Kasztanową).

Z tych względów w treści niniejszej uchwały wprowadzono paragraf mówiący o utracie mocy uchwały nr XXXII/229/2005 Rady Miejskiej w Pleszewie z dnia 30 czerwca 2005 r.

Sporządzenie projektu miejscowego planu zagospodarowania przestrzennego dla terenu przedstawionego w załączniku do uchwały będzie kontynuacją polityki przestrzennej na terenie miasta.

Studium uwarunkowań i kierunków zagospodarowania przestrzennego gminy Pleszew dla omawianego obszaru przewiduje funkcje: tereny mieszkaniowo-usługowe, oznaczone na rysunku studium pt. „Kierunki rozwoju” symbolami: MN/MW/U i MW.

Ustalenie przeznaczenia i określenie sposobów zagospodarowania terenu dla nieruchomości zlokalizowanych przy ul. Szpitalnej i Poznańskiej w Pleszewie umożliwi ich zagospodarowanie w sposób zorganizowany oraz pozwoli na realizację kierunków rozwoju przyjętych w obowiązującym studium.

Z przytoczonych względów, podjęcie uchwały, jest uzasadnione.

Z-ca Burmistrza

mgr inż. Andrzej Jędruszek

Kierownik Wydziału
Architektury i Urbanistyki
mgr inż. Andrzej Jędruszek