

**UCHWAŁA NR IX/99/2015
RADY MIEJSKIEJ W PLESZEWIE**

z dnia 29 października 2015 r.

**w sprawie zmiany uchwały nr VIII/84/2011 Rady Miejskiej w Pleszewie z dnia 21 czerwca 2011 roku
w sprawie przystąpienia do sporządzenia miejscowego planu zagospodarowania przestrzennego dla działek
położonych w obrębach geodezyjnych: Piekarzew, Korzkwy, Marszew, Prokopów, Pacanowice,
Lenartowice, Zawidowice, Brzezie, Zielona Łąka, Chorzew, Bógwidze, Borucin, Kuczków, Sowina,
Kowalew, Nowa Wieś gmina Pleszew**

Na podstawie art. 18 ust. 2 pkt 5 ustawy z dnia 8 marca 1990 r. o samorządzie gminnym (Dz. U z 2015 r., poz. 1515), art. 14 ust. 1 ustawy z dnia 27 marca 2003 r. o planowaniu i zagospodarowaniu przestrzennym (Dz. U. z 2015 r. poz. 199 ze zmianami) Rada Miejska w Pleszewie uchwala, co następuje:

§ 1. W Uchwale nr VIII/84/2011 Rady Miejskiej w Pleszewie z dnia 21 czerwca 2011 roku w sprawie przystąpienia do sporządzenia miejscowego planu zagospodarowania przestrzennego dla działek położonych w obrębach geodezyjnych: Piekarzew, Korzkwy, Marszew, Prokopów, Pacanowice, Lenartowice, Zawidowice, Brzezie, Zielona Łąka, Chorzew, Bógwidze, Borucin, Kuczków, Sowina, Kowalew, Nowa Wieś gmina Pleszew dokonuje się zmiany obszaru objętego opracowaniem planu.

§ 2. Z zakresu opracowania wyłącza się obszar położony w obrębie wsi Kowalew i Nowa Wieś gmina Pleszew.

§ 3. Granice obszarów objętych projektem planu przedstawia się na mapach stanowiących załączniki nr 1,2,3,4 do niniejszej uchwały.

§ 4. Wykonanie uchwały powierza się Burmistrzowi Miasta i Gminy Pleszew.

§ 5. Uchwała wchodzi w życie z dniem podjęcia.

Skala 1 : 50 000

500m 0 250m 1000m

LEGENDA

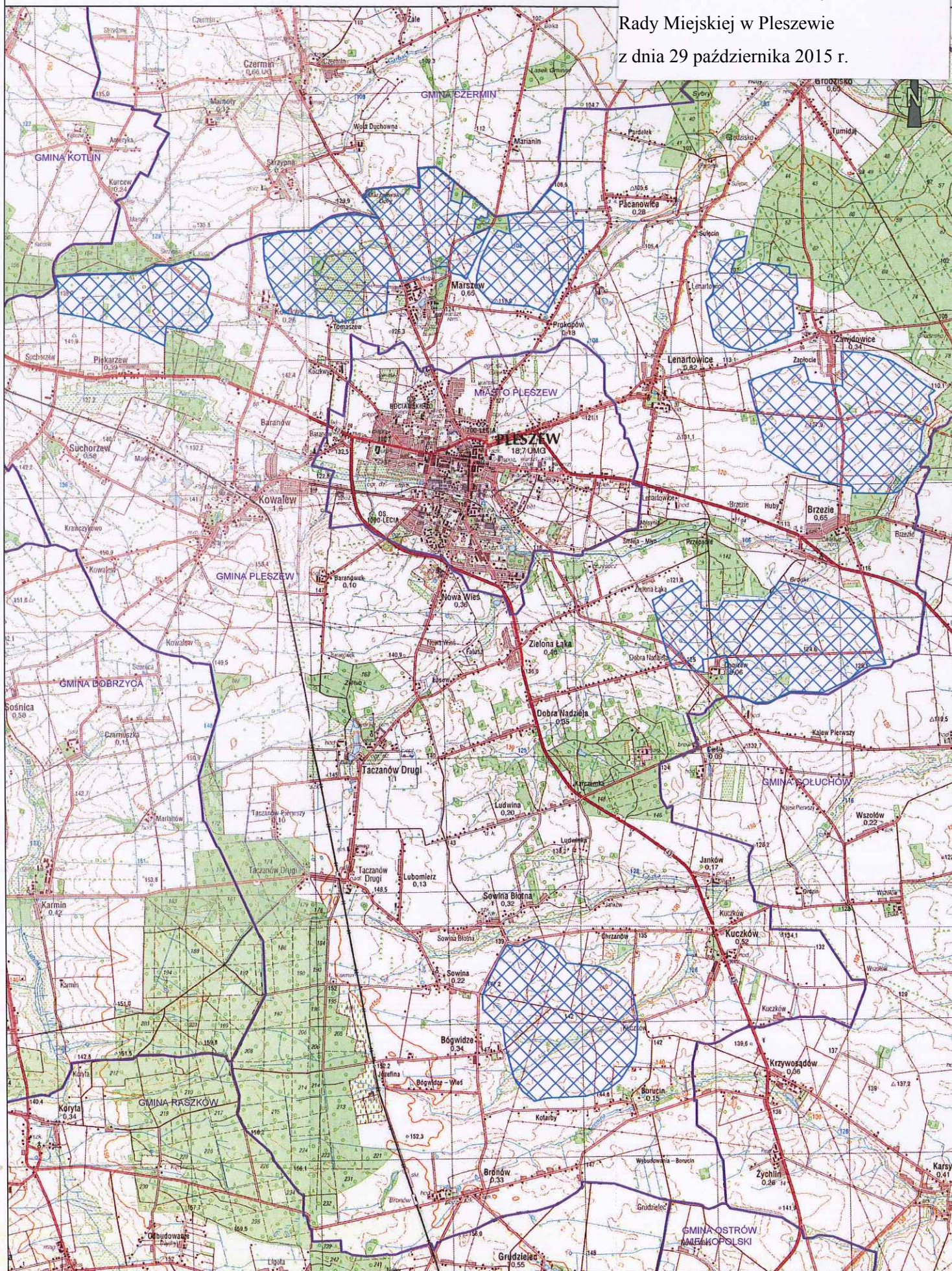


GRANICA GMINY

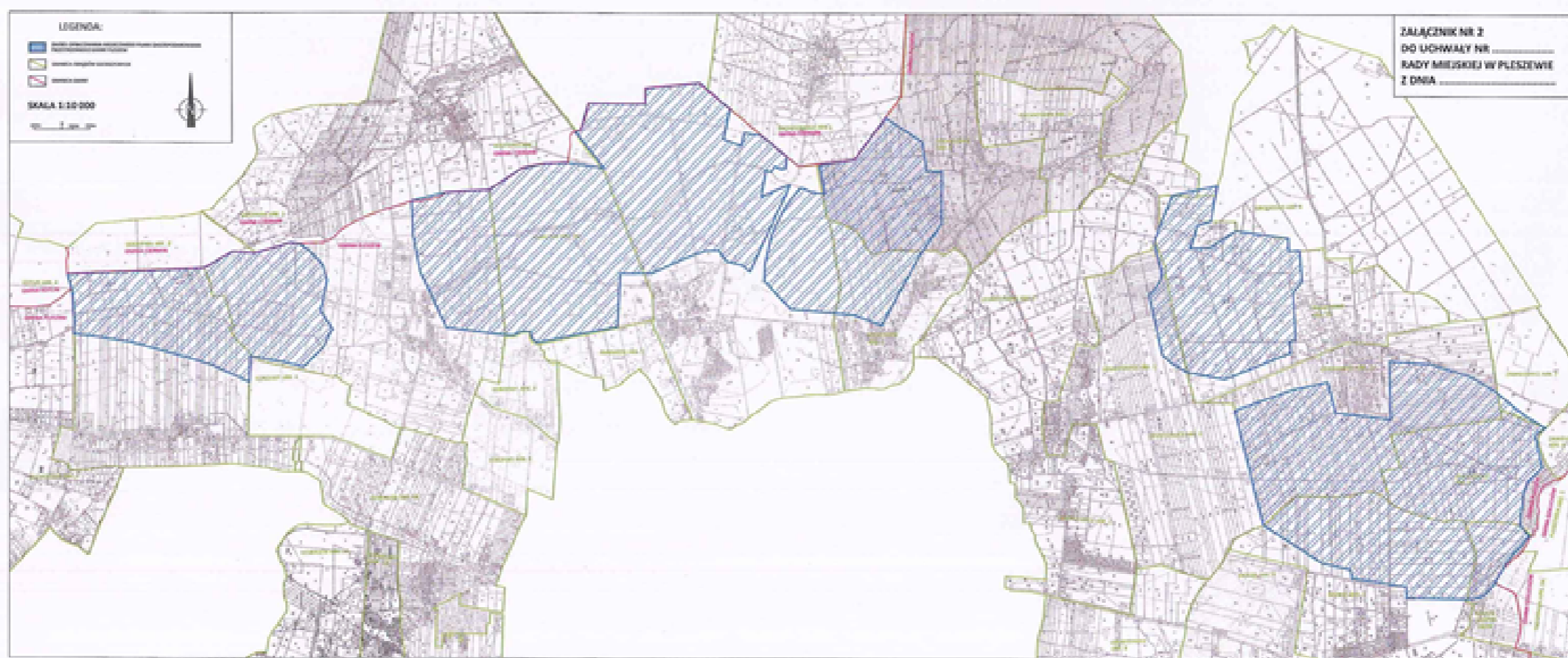


ZAKRĘS OPRACOWANIA MIEJSCOWEGO PLANU
ZAGOSPODAROWANIA PRZESTRZENNEGO GMINY PLESZEW

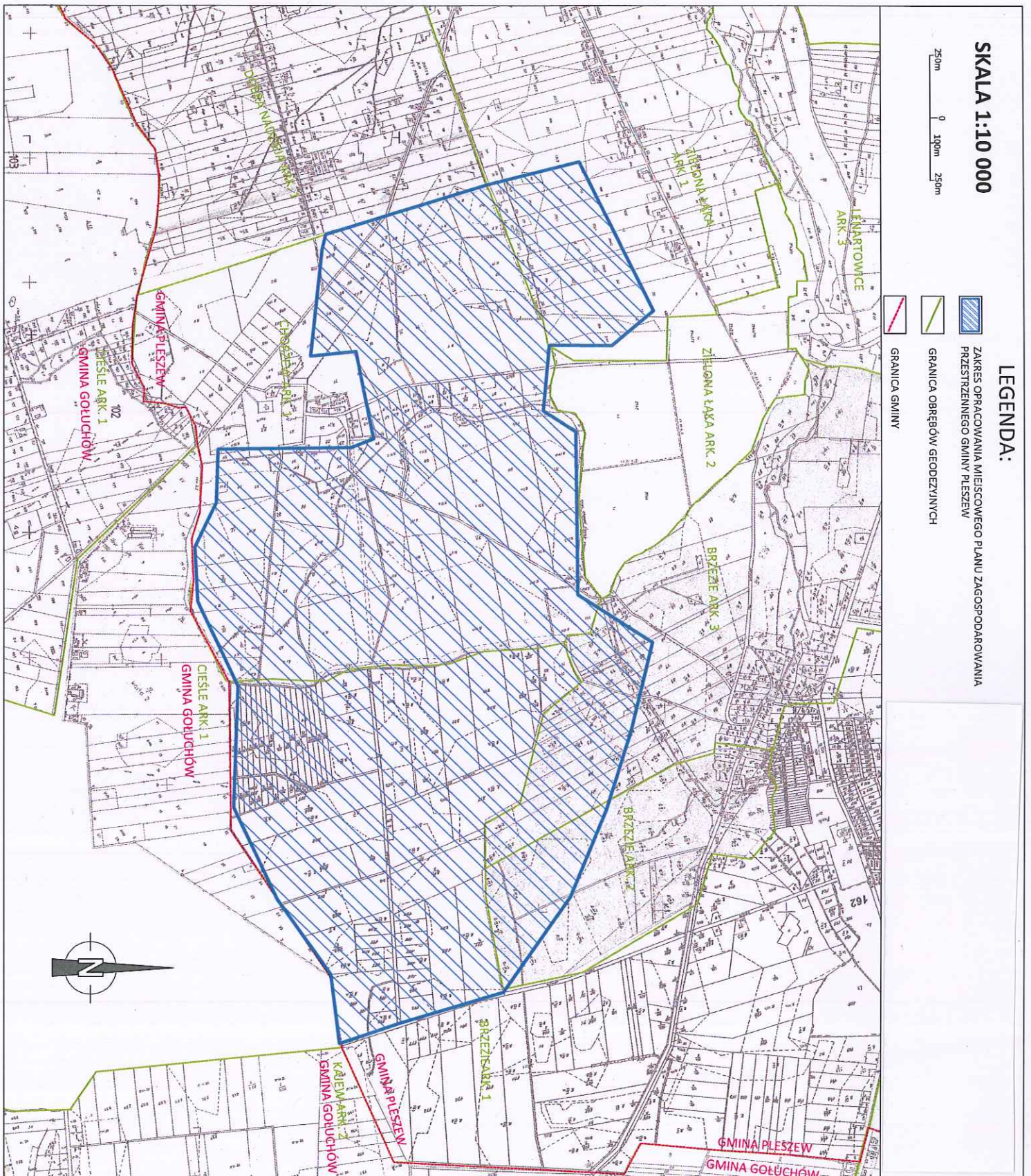
Załącznik Nr 1 do Uchwały Nr IX/99/2015
Rady Miejskiej w Pleszewie
z dnia 29 października 2015 r.



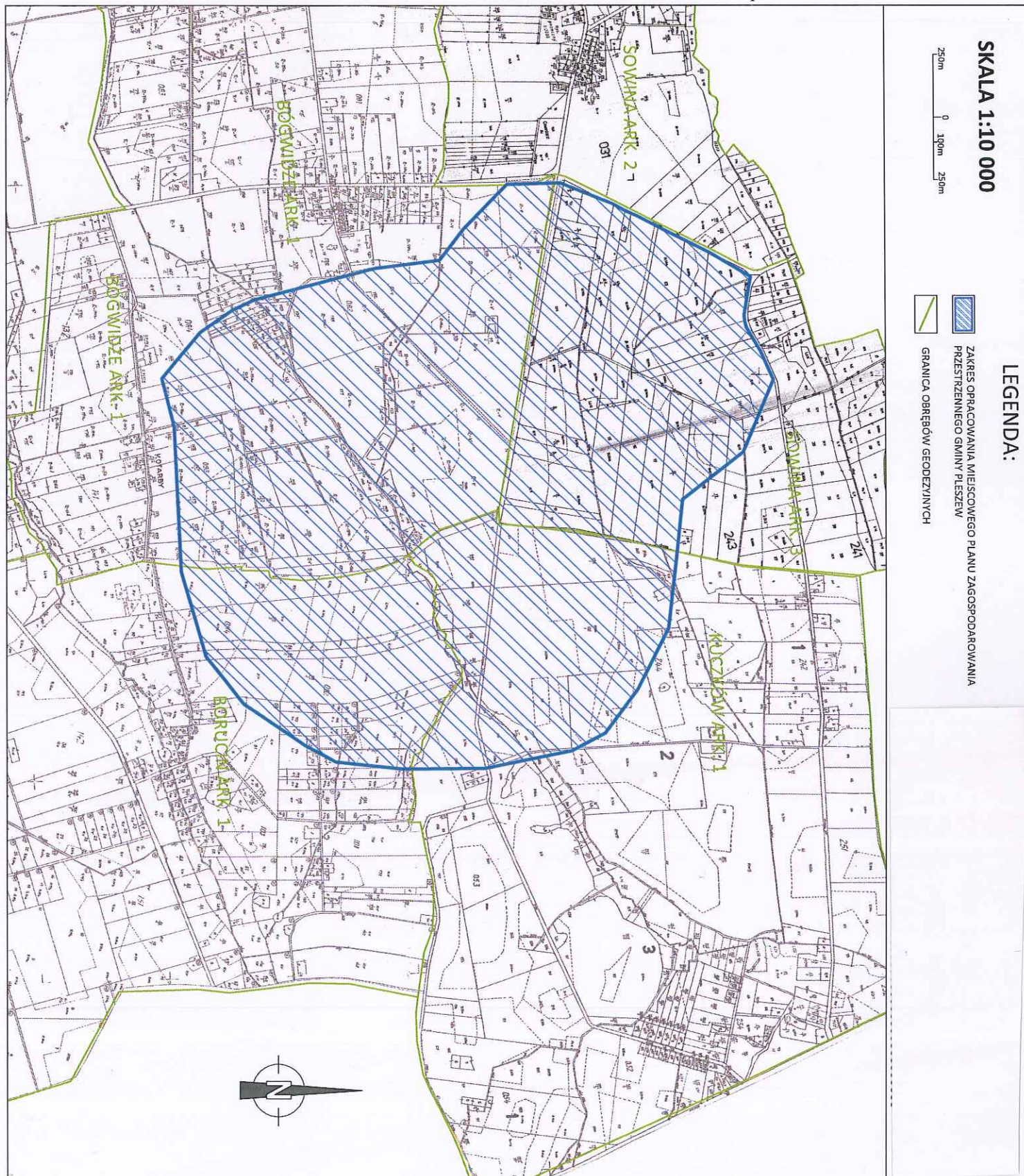
Załącznik Nr 2 do Uchwały Nr IX/99/2015
Rady Miejskiej w Pleszewie
z dnia 29 października 2015 r.



Załącznik Nr 3 do Uchwały Nr IX/99/2015
Rady Miejskiej w Pleszewie
z dnia 29 października 2015 r.



Załącznik Nr 4 do Uchwały Nr IX/99/2015
Rady Miejskiej w Pleszewie
z dnia 29 października 2015 r.



UZASADNIENIE

do uchwały nr IX/99/2015 Rady Miejskiej w Pleszewie z dnia 29 października 2015 r.

Projekt miejscowego planu zagospodarowania przestrzennego zespołu elektrowni wiatrowych w gminie Pleszew został wyłożony do publicznego wglądu. W związku z uwzględnieniem części uwag złożonych do projektu planu usunięto projektowane elektrownie wiatrowe, oznaczone symbolami: EW 28, EW 29, EW 30 w obrębie wsi Kowalew i Nowa Wieś gmina Pleszew, które były przedstawione na załączniku graficznym nr 5 do uchwały. W tej sytuacji nie zachodzi potrzeba opracowania planu dla tego fragmentu gminy Pleszew.

W związku z powyższym uzasadnione jest zmniejszenie zakresu opracowania miejscowego planu zagospodarowania przestrzennego zespołu elektrowni wiatrowych.