

**UCHWAŁA NR XXXI/311/2021
RADY MIEJSKIEJ W PLESZEWIE**

z dnia 10 czerwca 2021 r.

**w sprawie przystąpienia do sporządzenia miejscowego planu zagospodarowania przestrzennego
przy ul. Wschodniej i Polnej w Pleszewie**

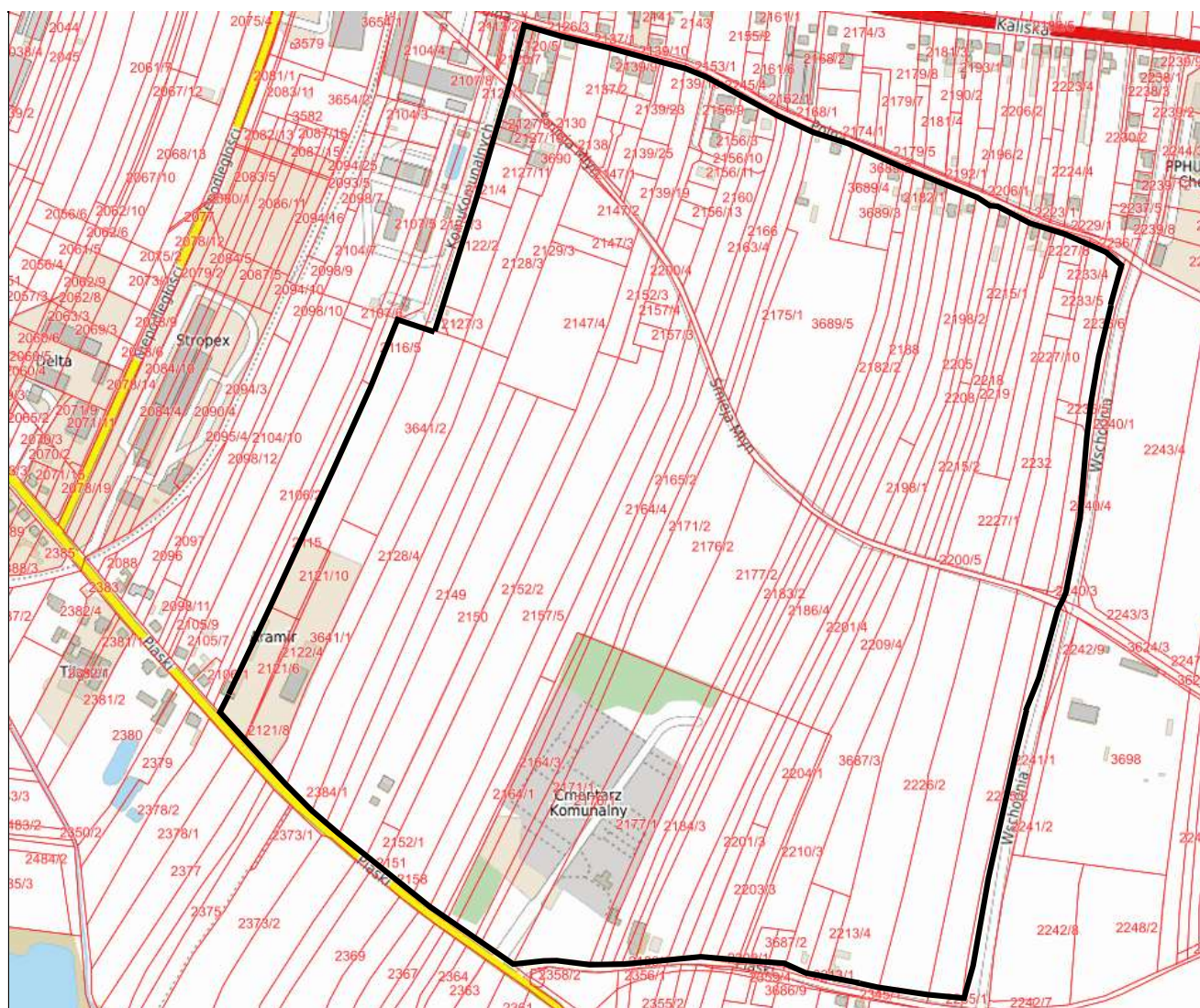
Na podstawie art. 18 ust.2 pkt. 15 ustawy z dnia 8 marca 1990 roku o samorządzie gminnym (Dz. U. z 2020 r., poz. 713 ze zmianami), art. 14 ust.1 ustawy z dnia 27 marca 2003 r. o planowaniu i zagospodarowaniu przestrzennym (Dz. U. z 2021 r., poz. 741 ze zmianami) Rada Miejska w Pleszewie uchwala, co następuje:

- § 1. Przystępuje się do sporządzenia miejscowego planu zagospodarowania przestrzennego dla obszaru przy ul. Wschodniej i Polnej w Pleszewie, przedstawionego w załączniku do uchwały.
- § 2. Wykonanie uchwały powierza się Burmistrzowi Miasta i Gminy Pleszew.
- § 3. Uchwała wchodzi w życie z dniem jej podjęcia.

Przewodnicząca Rady
Miejskiej w Pleszewie

Adela Grala - Kałużna

Załącznik do uchwały Nr XXXI/311/2021
Rady Miejskiej w Pleszewie
z dnia 10 czerwca 2021 r.



— granice miejscowego planu zagospodarowania przestrzennego przy ul. Wschodniej, Polnej w Pleszewie

UZASADNIENIE

do uchwały nr XXXI/311/2021 Rady Miejskiej w Pleszewie z dnia 10 czerwca 2021 r.

Dla obszaru przedstawionego w załączniku graficznym do uchwały, zlokalizowanego przy ul. Wschodniej, Polnej, Komunalnych w Pleszewie obowiązuje aktualnie miejscowy plan zagospodarowania przestrzennego „Pleszew rejon ulic Kaliska – Piaski” dla południowo-wschodniej części miasta Pleszewa – Etap II, uchwalony uchwałą nr XVII/195/2016 Rady Miejskiej w Pleszewie z dnia 14 września 2016r.

W wyniku przeprowadzonej analizy wniosków wniesionych przez właścicieli nieruchomości o zmianę przeznaczenia terenu oraz ustaleń dotychczas obowiązującego planu zagospodarowania przestrzennego stwierdzono potrzebę opracowania nowego aktu planistycznego w granicach przedstawionych w załączniku do uchwały.

Ustalenie przeznaczenia terenu, rozmieszczenie inwestycji celu publicznego oraz określenie sposobów zagospodarowania i warunków zabudowy terenu, na podstawie art. 4 ustawy z dnia 27 marca 2003r. o planowaniu i zagospodarowaniu przestrzennym (Dz. U z 2021r. poz. 741 ze zmianami) następuje w miejscowym planie zagospodarowania przestrzennego.

Studium uwarunkowań i kierunków zagospodarowania przestrzennego gminy Pleszew, uchwalone uchwałą nr XXXVI/416/2018 Rady Miejskiej w Pleszewie z dnia 27 września 2018r. dla przedmiotowego obszaru ustala następujące funkcje:

- istniejące i projektowane tereny o dominującej funkcji mieszkaniowej jednorodzinnej z zabudową usługową, oznaczone na rysunku studium pt. „Kierunki rozwoju” symbolem MN/U,
- tereny cmentarza, oznaczone na rysunku studium symbolem ZC,
- tereny infrastruktury technicznej - telekomunikacja, oznaczone na rysunku studium symbolem T,
- istniejące i projektowane tereny o dominującej funkcji obiektów produkcyjnych, składów i magazynów lub zabudowy usługowej, oznaczone na rysunku studium symbolem P/U.

Przystąpienie do sporządzenia planu miejscowego podyktowane jest uzasadnionymi wnioskami właścicieli nieruchomości i aktualnymi potrzebami inwestorów. Ustalenie przeznaczenia i określenie sposobów zagospodarowania terenu dla nieruchomości zlokalizowanych w przedstawionym obszarze umożliwi ich zagospodarowanie w sposób zorganizowany i zgodny z kierunkami rozwoju przyjętymi w obowiązującym studium.

Z przytoczonych względów, przedstawienie Radzie Miejskiej projektu uchwały o przystąpieniu do sporządzenia miejscowego planu zagospodarowania przestrzennego dla przedmiotowego obszaru, jest uzasadnione.