

**UCHWAŁA NR XXXI/313/2021
RADY MIEJSKIEJ W PLESZEWIE**

z dnia 10 czerwca 2021 r.

w sprawie zaliczenia dróg do kategorii dróg gminnych oraz ustalenia ich przebiegu

Na podstawie art. 18 ust. 2 pkt 15 ustawy z dnia 8 marca 1990 r. o samorządzie gminnym (Dz. U. z 2020 r. poz. 713 ze zmianami) oraz art. 7 ust. 1-3 ustawy z dnia 21 marca 1985 r. o drogach publicznych (Dz. U. z 2020 r. poz. 470 ze zmianami) po zasięgnięciu pozytywnej opinii Zarządu Powiatu w Pleszewie uchwała się, co następuje:

§ 1. Zalicza się do kategorii dróg gminnych drogę przebiegającą na terenie działek ewidencyjnych: 2067/10, 2067/11, 2067/13, 2068/10, 2068/12, 2062/10 (obręb Pleszew, gmina Pleszew, powiat pleszewski).

§ 2. Zalicza się do kategorii drogi gminnej ul. Wielkopolską w Pleszewie położoną w m. Pleszew na działkach nr 1288/19 i 1288/22 (obręb miasto Pleszew, Gmina Pleszew, powiat pleszewski).

§ 3. Przebieg drogi wymienionej w § 1 został określony na mapie stanowiącej załącznik graficzny nr 1 do niniejszej uchwały. Przedmiotowa droga została oznaczona w załączniku w postaci zakreskowanego pola.

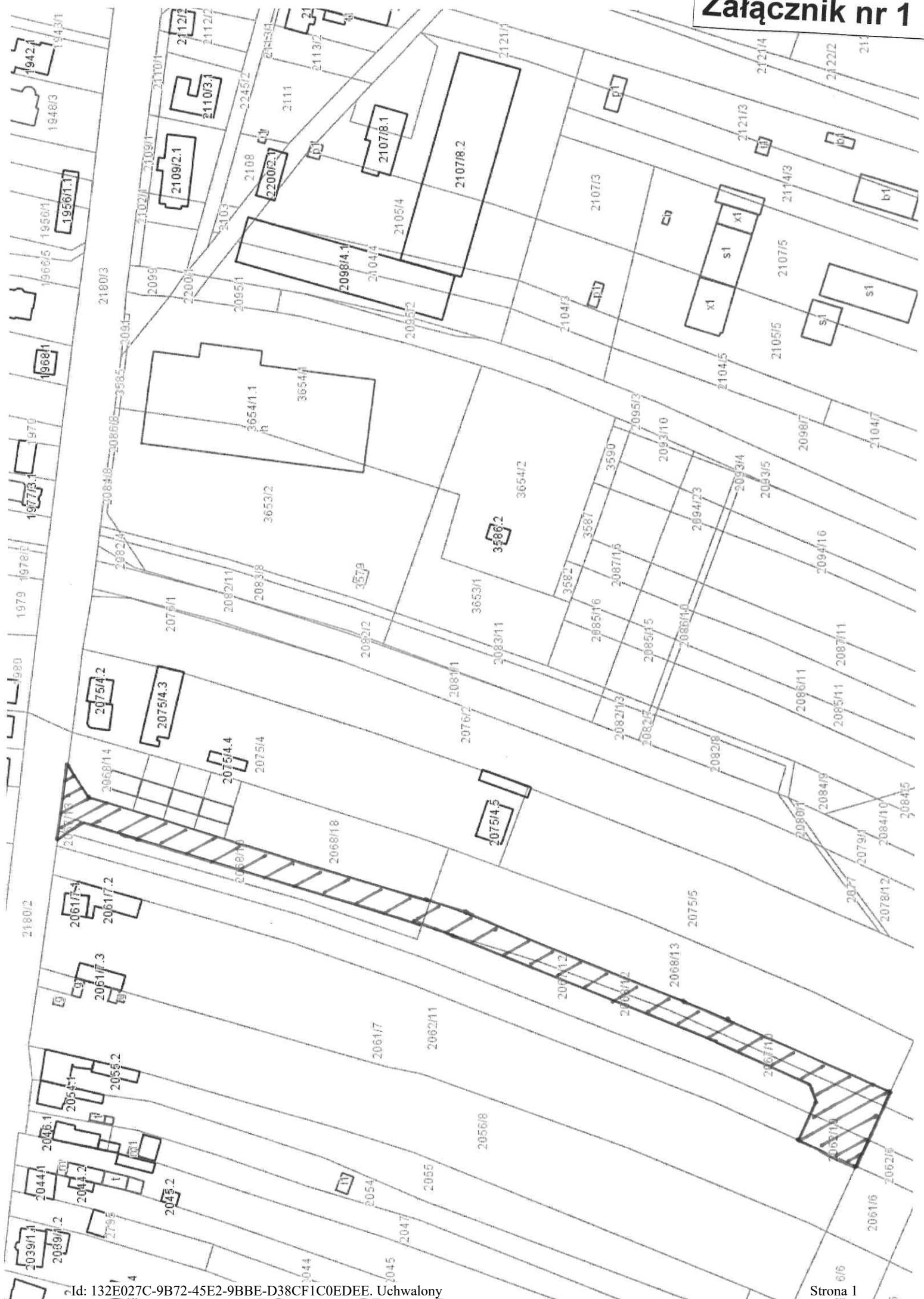
§ 4. Przebieg drogi wymienionej w § 2 został określony na mapie stanowiącej załącznik graficzny nr 2 do niniejszej uchwały. Przedmiotowa droga została oznaczona w załączniku w postaci zakreskowanego pola.

§ 5. Wykonanie uchwały powierza się Burmistrzowi Miasta i Gminy Pleszew.

§ 6. Uchwała wchodzi w życie po upływie 14 dni od dnia ogłoszenia w Dzienniku Urzędowym Województwa Wielkopolskiego.

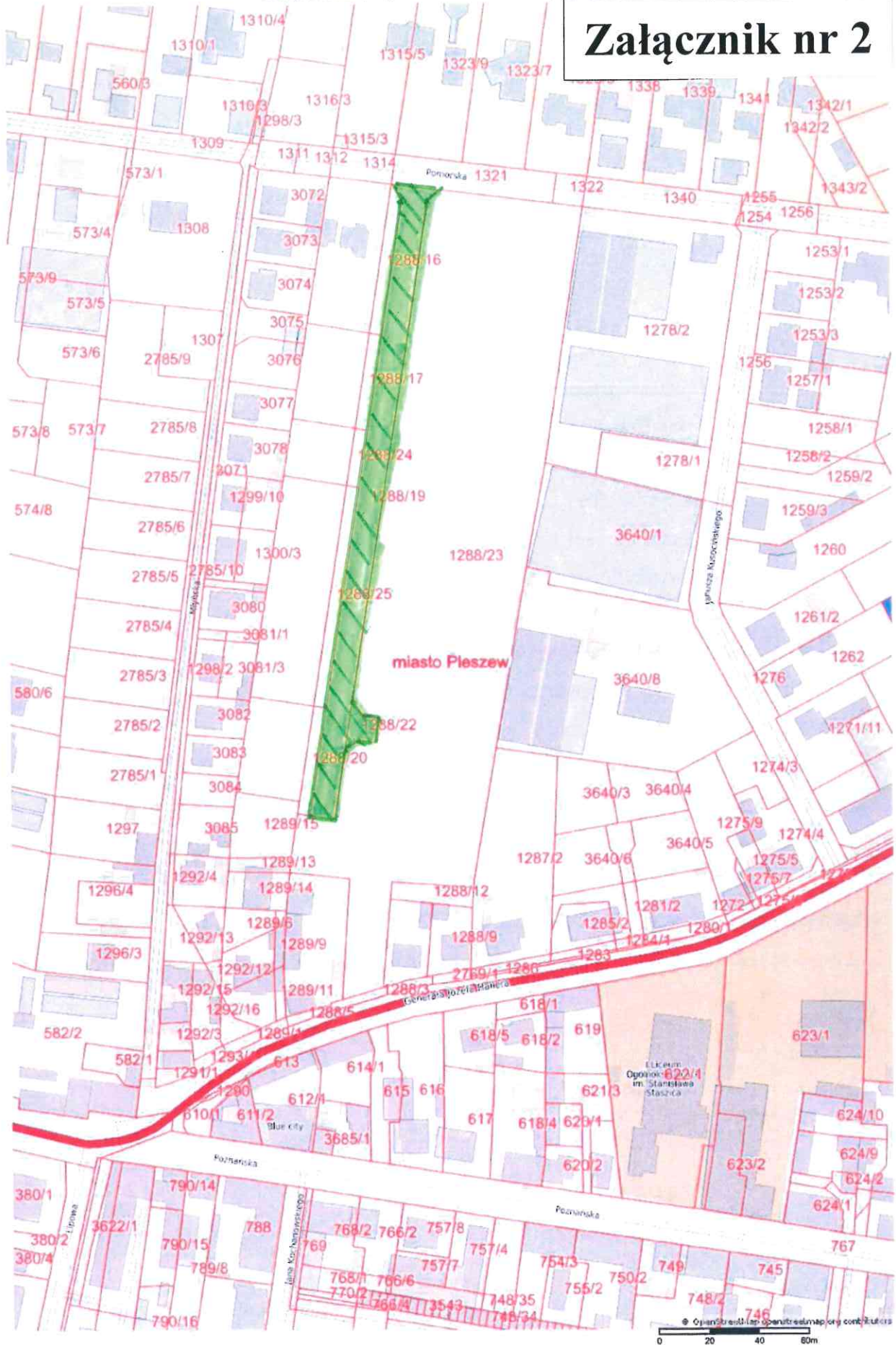
Przewodnicząca Rady
Miejskiej w Pleszewie

Adela Grala-Kaluźna



skala 1:2000, wydruk ma charakter poglądowy.

Załącznik nr 2



UZASADNIENIE
DO UCHWAŁY NR XXXI/313/2021 RADY MIEJSKIEJ W PLESZEWIE
Z DNIA 10 CZERWCA 2021 R.

Z zapisów ustawy o drogach publicznych wynika, iż Rada Gminy po zaciągnięciu opinii Zarządu Powiatu może zaliczyć drogi służące miejscowym potrzebom do kategorii dróg gminnych. Drogami gminnymi są drogi o znaczeniu lokalnym nie zaliczone do innych kategorii, a stanowiące uzupełnienie sieci dróg służących miejscowym potrzebom. Takimi drogami są ul. Wielkopolska położona w m. Pleszew na działkach nr 1288/19 i 1288/22 (obręb Pleszew, gmina Pleszew, powiat pleszewski) oraz droga wewnętrzna położona na działkach ewidencyjnych oznaczonych numerami 2067/10, 2067/11, 2067/13, 2068/10, 2068/12, 2062/10 znajdująca się w obrębie ul. Kaliskiej w Pleszewie.

Uznanie drogi, jako drogi gminnej stwarza jej zarządcy możliwości szerszego korzystania z przepisów ustawy o drogach publicznych, przede wszystkim poprzez wprowadzenie oznakowania pionowego i poziomego, prowadzenie nadzoru przewidzianego dla dróg publicznych czy ustalenie jej numeracji. Nadanie tej drodze statusu drogi gminnej, pozwoli również Miastu i Gminie Pleszew ubiegać się o dofinansowanie na realizację inwestycji drogowych ze środków zewnętrznych, gdzie w większości przypadków dotacje można uzyskać jedynie na drogi publiczne.

Nadanie drogom statusu drogi publicznej zostało pozytywnie zaopiniowane przez Zarząd Powiatu w Pleszewie uchwałą nr LXXVII/126/2021 z dnia 25 maja 2021 r. oraz uchwałą nr LXXV/164/2021 z dnia 29 kwietnia 2021 r.

Mając na uwadze powyższe, przyjęcie niniejszej uchwały jest uzasadnione i celowe.