

**UCHWAŁA NR VI/59/2024
RADY MIEJSKIEJ W PLESZEWIE**

z dnia 24 października 2024 r.

**w sprawie zmiany uchwały nr XLIV/439/2022 Rady Miejskiej w Pleszewie z dnia 21 kwietnia 2022 r.
w sprawie przystąpienia do sporządzenia zmiany studium uwarunkowań i kierunków zagospodarowania
przestrzennego części obszaru gminy Pleszew**

Na podstawie art. 18 ust. 2 pkt 15 ustawy z dnia 8 marca 1990 r. o samorządzie gminnym (Dz.U. z 2024 r., poz. 1465) oraz art. 9 ust.1 ustawy z dnia 27 marca 2003 r. o planowaniu i zagospodarowaniu przestrzennym (Dz. U. z 2024 r. poz. 1130) Rada Miejska w Pleszewie, uchwała co następuje:

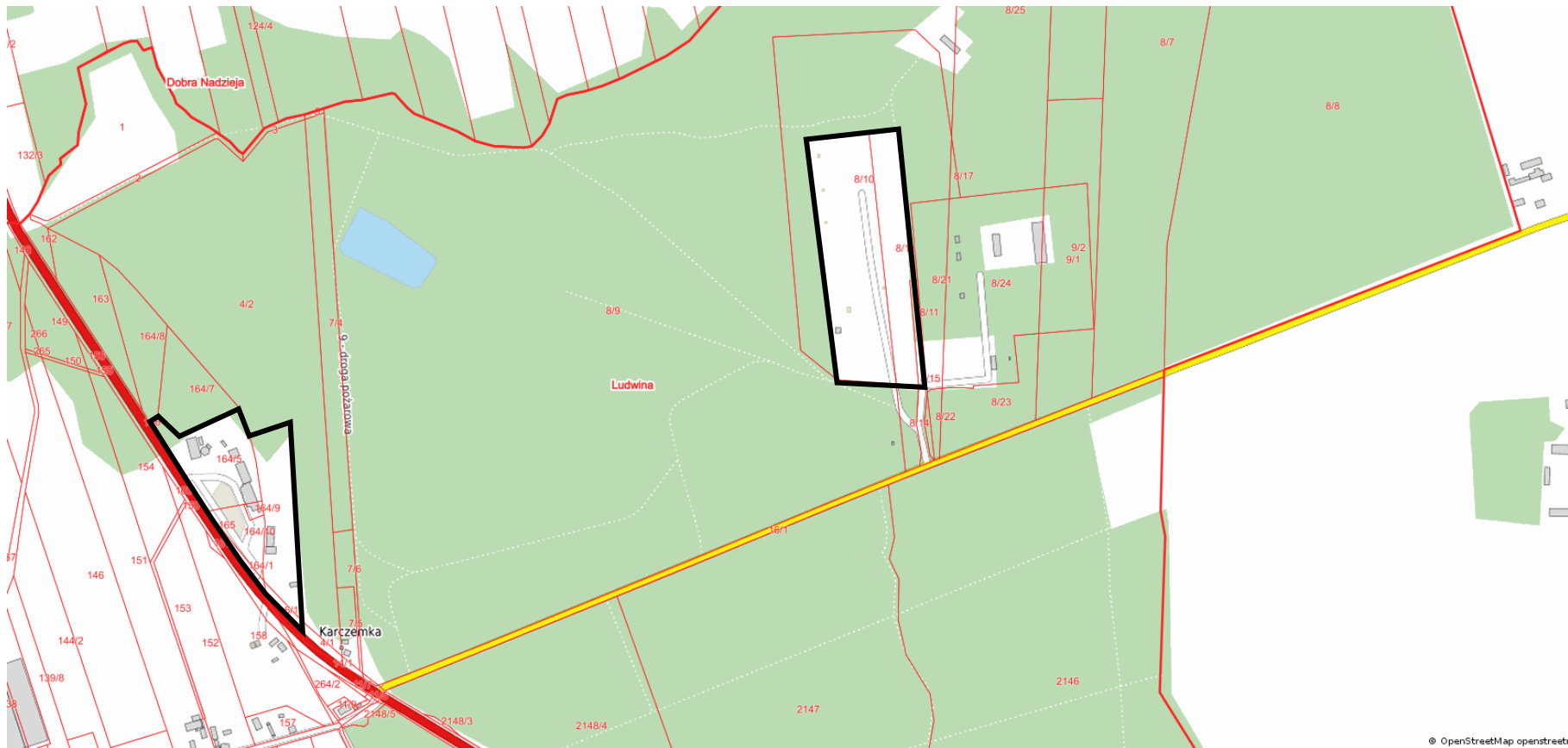
§ 1. W uchwale nr XLIV/439/2022 Rady Miejskiej w Pleszewie z dnia 21 kwietnia 2022 r. w sprawie przystąpienia do sporządzenia zmiany studium uwarunkowań i kierunków zagospodarowania przestrzennego części obszaru gminy Pleszew, wprowadza się następujące zmiany:

1. W § 1 liczbę „11” zastępuje się liczbą „12”.
2. Załącznik Nr 12 otrzymuje brzmienie określone w załączniku do niniejszej uchwały.
- § 2.** Wykonanie uchwały powierza się Burmistrzowi Miasta i Gminy Pleszew.
- § 3.** Uchwała wchodzi w życie z dniem podjęcia.

Przewodniczący Rady
Miejskiej w Pleszewie

Błażej Kaczmarek

Załącznik do uchwały Nr VI/59/2024
Rady Miejskiej w Pleszewie
z dnia 24 października 2024 r.



© OpenStreetMap openstreetr

— granice obszaru objętego sporządzeniem zmiany studium uwarunkowań i kierunków zagospodarowania przestrzennego gminy Pleszew (obręb Ludwina)

UZASADNIENIE

do uchwały nr VI/59/2024 Rady Miejskiej w Pleszewie z dnia 24 października 2024 roku

Rada Miejska w Pleszewie dnia 21 kwietnia 2022 r. podjęła uchwałę nr XLIV/439/2022 w sprawie przystąpienia do sporządzenia zmiany studium uwarunkowań i kierunków zagospodarowania przestrzennego części obszaru gminy Pleszew. Granice obszarów do zmian przedstawione zostały w załącznikach nr 1 – 11.

W wyniku analizy wniosku zainteresowanych zaistniała potrzeba wprowadzenia zmian w studium, w odniesieniu do nieruchomości zlokalizowanych w miejscowości Ludwina, gmina Pleszew.

Zaawansowanie prac nad zmianą studium, na podstawie w/w uchwały intencyjnej umożliwia poszerzenie zakresu uchwały, poprzez dodanie załącznika nr 12 do uchwały.

Z przytoczonych względów, podjęcie uchwały jest uzasadnione.